

Oficina en alquiler en calle Valencia

Ref. AOB2301012

Barcelona / Eixample Esquerra

- ✓ Conserje
- ✓ AACC
- ✓ Calefacción
- ✓ Condición: A reformar

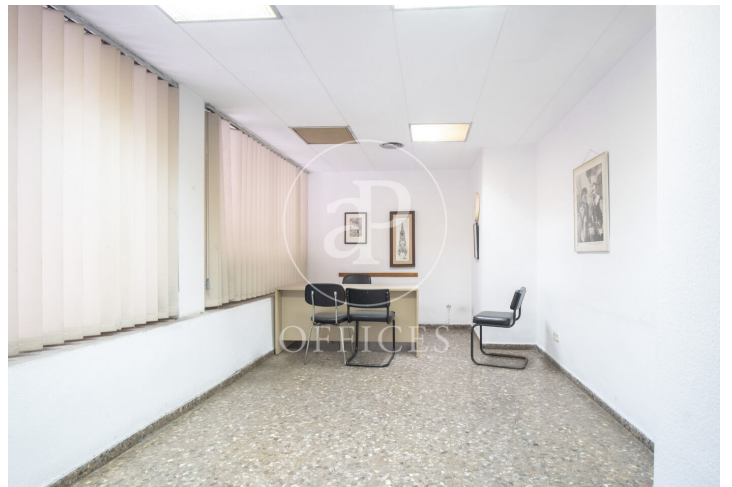


2.500 € | 250 m²

Oficina en alquiler de 250m² a reformar. Consta de un amplio espacio de recepción y sala de espera, varios despachos divididos por tabiques y mamparas. Dos de ellos exteriores que permiten visibilidad desde la calle para su negocio. 2 aseos y espacio para implementar cocina office. Dispone de espacios amplios con dos despachos exteriores muy luminosos y algunas divisiones de mamparas por lo que es fácilmente modulable para adaptarlo a sus necesidades. Suelos de gres e instalación eléctrica perimetral. El aire acondicionado es por conductos. Ideal para todo tipo de actividades, especialmente aquellas que requieren acceso adaptado a personas con movilidad reducida. El edificio, de uso mixto, dispone de servicio de conserjería en horario comercial y dos ascensores. Se encuentra en la calle Valencia, muy bien ubicado, con todo tipo de servicios en la zona y buenas comunicaciones por transporte público. L5 (Hospital Clínico). Bus: 63, H10, V13, 54. No dude en contactarnos para más información y concertar una visita.









Los datos de cada inmueble no son parte de una oferta o contrato. No debe considerar exactos o factuales las declaraciones hechas por aProperties, verbalmente o por escrito, respecto del inmueble, el estado en que se encuentra o su valor. Las fotografías sólo muestran partes determinadas del inmueble tal y como eran en el momento que se tomaron. Las áreas, dimensiones y las distancias que se proporcionan sólo son aproximadas y deben ser comprobadas por el cliente. Las imágenes generadas por ordenador solo son una indicación de la posible apariencia del inmueble, y pueden cambiar en cualquier momento. La información respecto a un inmueble es susceptible de cambiar en cualquier momento.

Para más información o para concertar una cita

Tel: 93 528 89 08

oficinasbcn@aproperties.es

www.aoficinas.es