

Oficina en venta en Comte Urgell

Ref. VOB2105005

Barcelona / Eixample Esquerra

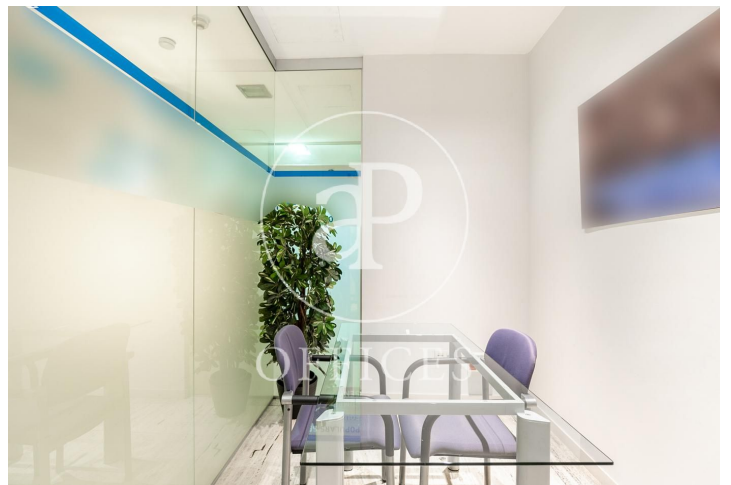
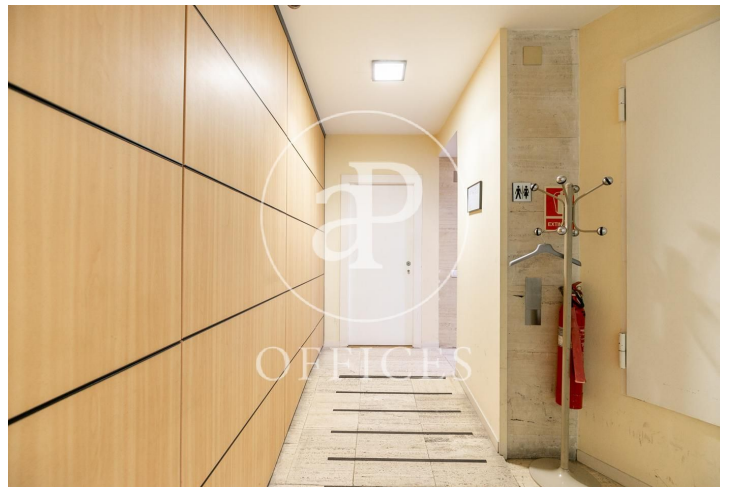
- ✓ Vigilancia
- ✓ AACC
- ✓ Calefacción
- ✓ Condición: Buena
- ✓ Terraza

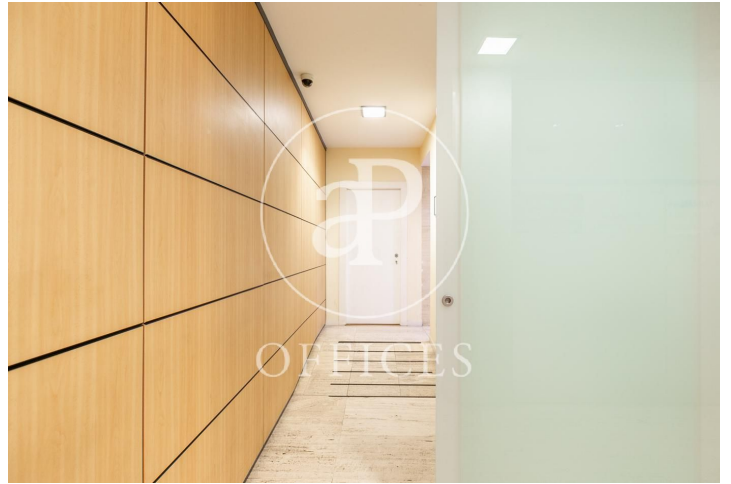


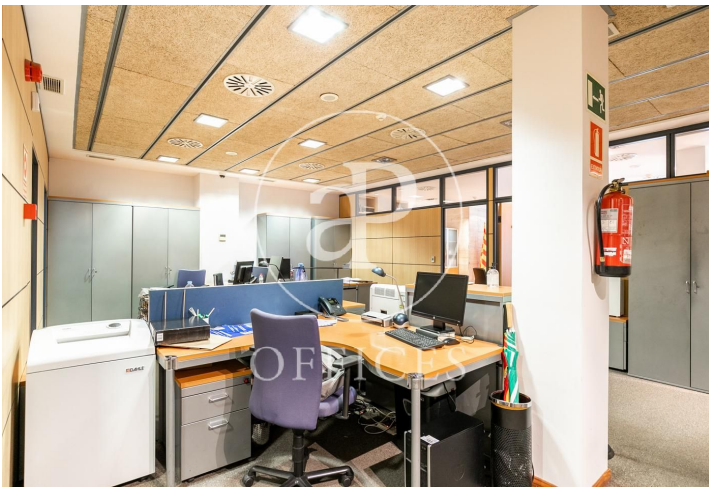
1.800.000 € | 912 m<sup>2</sup> + 15 m<sup>2</sup> terraza

Oficina en alquiler en Comte Urgell muy cerca de Avenida Sarria, ubicada en Eixample Esquerra zona prime para eje empresarial, tanto por servicios como por comunicaciones, con una pequeña terraza privada. Dispone de 912m2 con entrada independiente a pie de calle, con dos plantas comunicadas por unas escaleras de mármol y un elevador instalado. Está totalmente adaptado para personas con movilidad reducida y tiene 15 despachos divididos por mamparas. Cuenta con una cocina office instalada y once aseos en el interior. La oficina tiene todas las comodidades de unos despachos bien implementados, falso techo modular, aire acondicionado frio-calor por conductos y suelos de parquet. Transporte público: Metro. Hospital clinic (L5). Tram. Francesc Macià (T1-T2-T3). Para más información no dude en visitar nuestra web: [aoficinas.es](http://aoficinas.es)









Los datos de cada inmueble no son parte de una oferta o contrato. No debe considerar exactos o factuales las declaraciones hechas por aProperties, verbalmente o por escrito, respecto del inmueble, el estado en que se encuentra o su valor. Las fotografías sólo muestran partes determinadas del inmueble tal y como eran en el momento que se tomaron. Las áreas, dimensiones y las distancias que se proporcionan sólo son aproximadas y deben ser comprobadas por el cliente. Las imágenes generadas por ordenador solo son una indicación de la posible apariencia del inmueble, y pueden cambiar en cualquier momento. La información respecto a un inmueble es susceptible de cambiar en cualquier momento.

Para más información o para concertar una cita

Tel: 93 528 89 08

[oficinasbcn@aproproperties.es](mailto:oficinasbcn@aproproperties.es)

[www.aoficinas.es](http://www.aoficinas.es)