

Office Spaces for Rent in 22@ in Corporate Building

Ref. AOB2404014

Barcelona / 22@

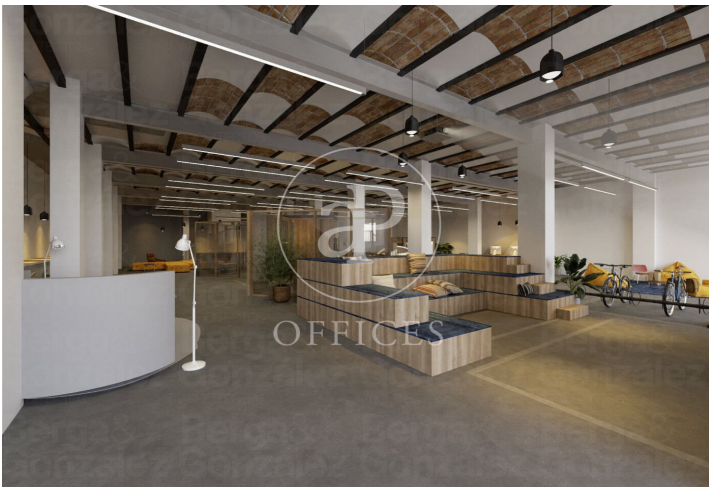
- ✓ Vigilància
- ✓ Conserge
- ✓ AACC
- ✓ Calefacció
- ✓ Condició: Bona

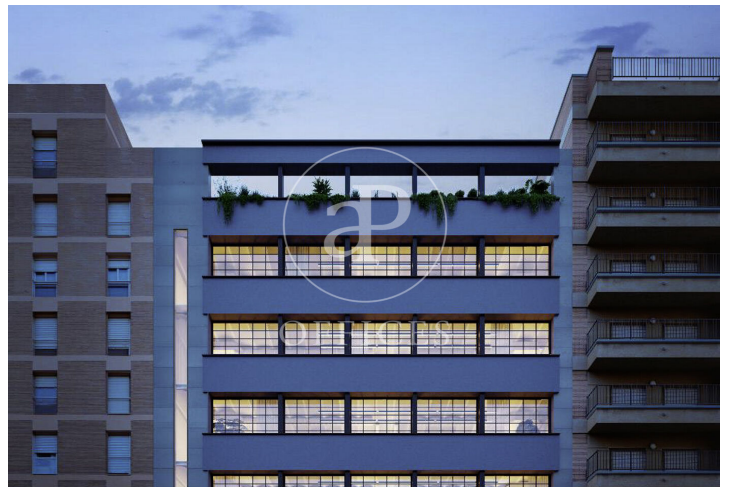
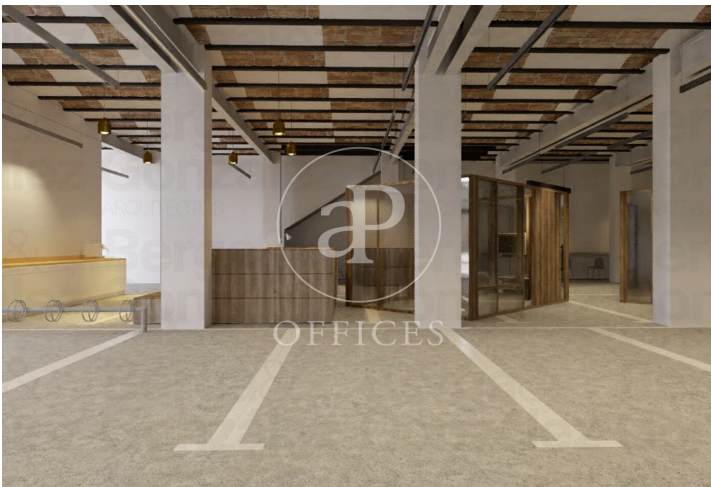


16.667 € | 813 m²

Corporate building for exclusive office user for rent located in 22@, next to the Barcelona Auditorium and close to Plaza las Glorias, in an exceptional location in an area with a high public influx and innovative district of the city. Very well connected by public and private transport. Bright offices with air conditioning and climate control. Office building with good finishes, elevators, and parking. It has the 6th and 1st floors. With LEED Platinum Sustainability Certificate. Occupancy ratio 1:7. Features and Services: • Air Conditioning • Natural Light • Availability: Immediate • Raised Floor • Terrace • False Ceiling SIXTH FLOOR - MOD. 1 Rent: €20.50/m²/month Surface area: 813 m² FIRST FLOOR - MOD. 1 Rent: €20.50/m²/month Surface area: 697 m² The nearest bus line is at Marina - Meridiana, located 133m away, a 1-minute walk. The nearest metro station is Marina, located 102m away, a 1-minute walk. The nearest train station is Arc de Triomf, located 750m away, a 9-minute walk.









Les dades de cada immoble no són part d'una oferta o contracte. No s'ha de considerar exactes o factuais les declaracions fetes per aProperties, verbalment o per escrit, respecte de l'immoble, l'estat en què es troba o el seu valor. Les fotografies només mostren unes parts determinades de l'immoble tal com eren al moment que es van prendre. Les àrees, dimensions i les distàncies que es proporcionen només són aproximades i han de ser comprovades pel client. Les imatges generades pel l'ordinador solament són una indicació de la possible aparença de l'immoble, i poden canviar a qualsevol moment. La informació respecte a un immoble és susceptible de canviar a qualsevol moment.

Per a més informació o per concertar una cita

Tel: 93 528 89 08

oficinasbcn@aproproperties.es

www.aoficinas.es