

## Oficina de lloguer a Chamberí (Madrid )

Ref. AOM2605009

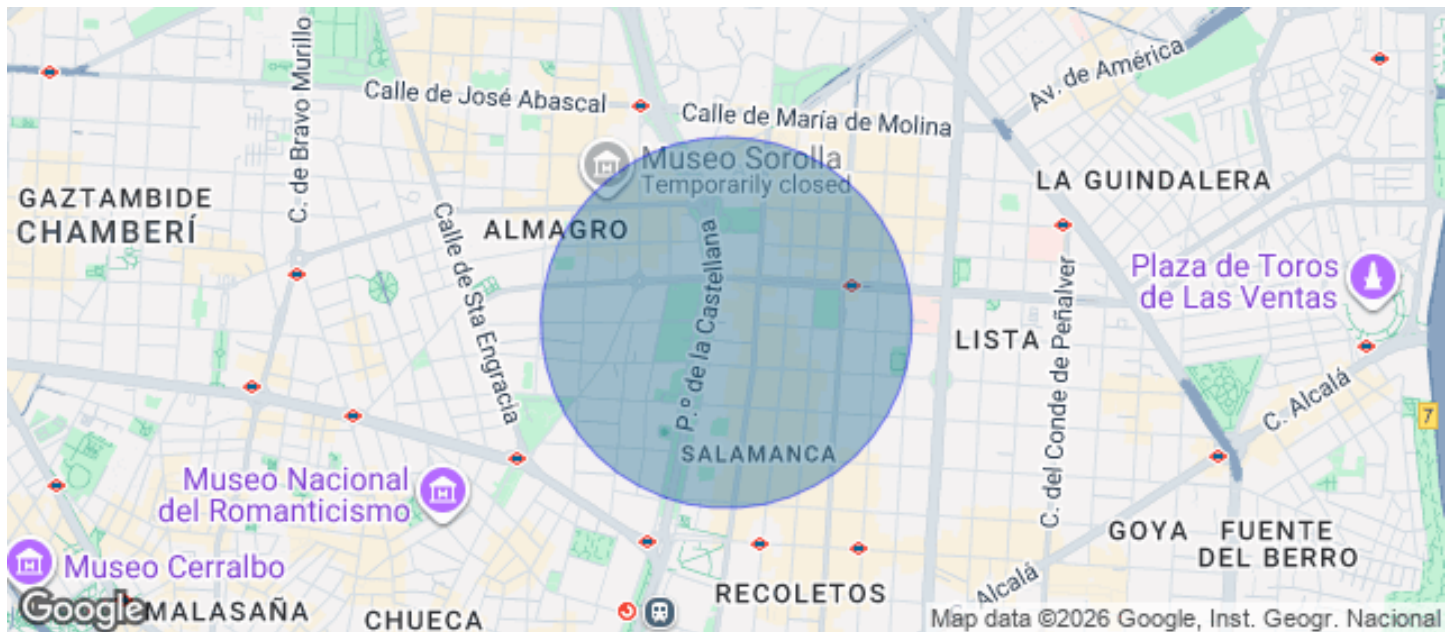
Madrid / Chamberí

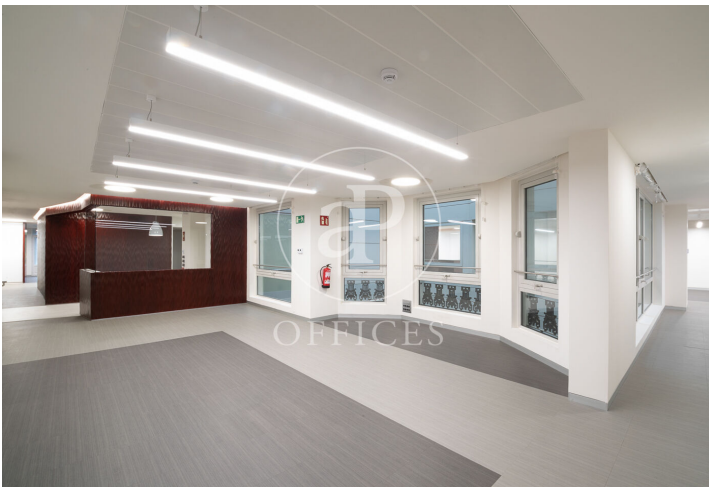
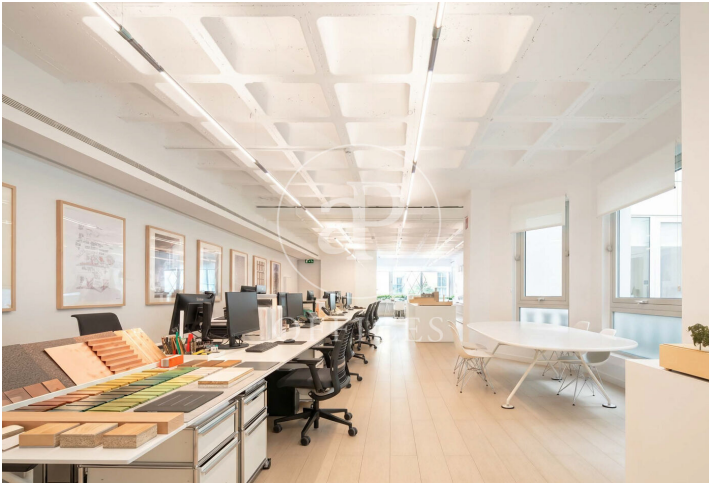
- ✓ Vigilància
- ✓ Conserge
- ✓ AACC
- ✓ Calefacció
- ✓ Condió: Molt bona

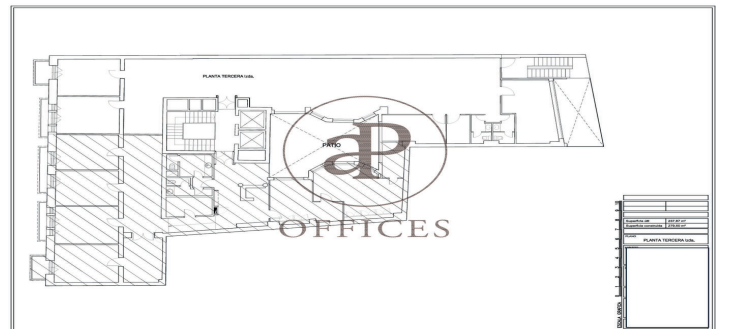
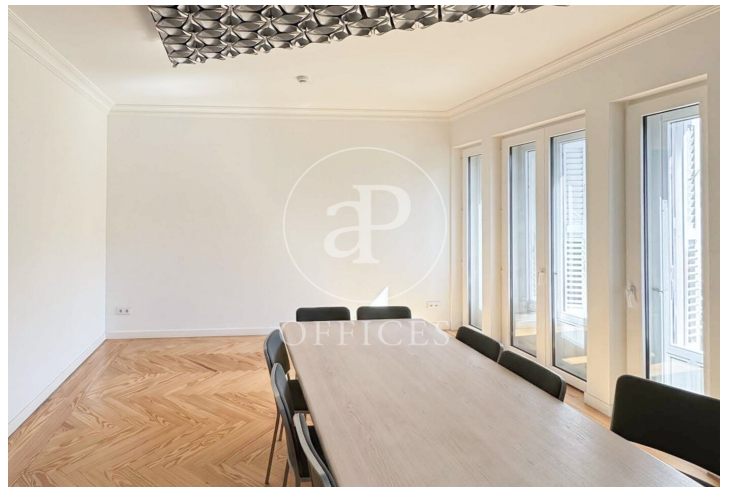


11.628 € | 323 m<sup>2</sup>

Oficina de 323 m2 a la zona de Chamberí, Madrid ., calefacció i consergeria.







Les dades de cada immoble no són part d'una oferta o contracte. No s'ha de considerar exactes o factuais les declaracions fetes per aProperties, verbalment o per escrit, respecte de l'immoble, l'estat en què es troba o el seu valor. Les fotografies només mostren unes parts determinades de l'immoble tal com eren al moment que es van prendre. Les àrees, dimensions i les distàncies que es proporcionen només són aproximades i han de ser comprovades pel client. Les imatges generades pel l'ordinador solament són una indicació de la possible aparença de l'immoble, i poden canviar a qualsevol moment. La informació respecte a un immoble és susceptible de canviar a qualsevol moment.

Per a més informació o per concertar una cita

Tel: 91 800 54 65

[oficinasmad@aproproperties.es](mailto:oficinasmad@aproproperties.es)

[www.aoficinas.es](http://www.aoficinas.es)