

Bureau à louer avec terrasse à El Plantío (Madrid )

Ref. AOM2602004

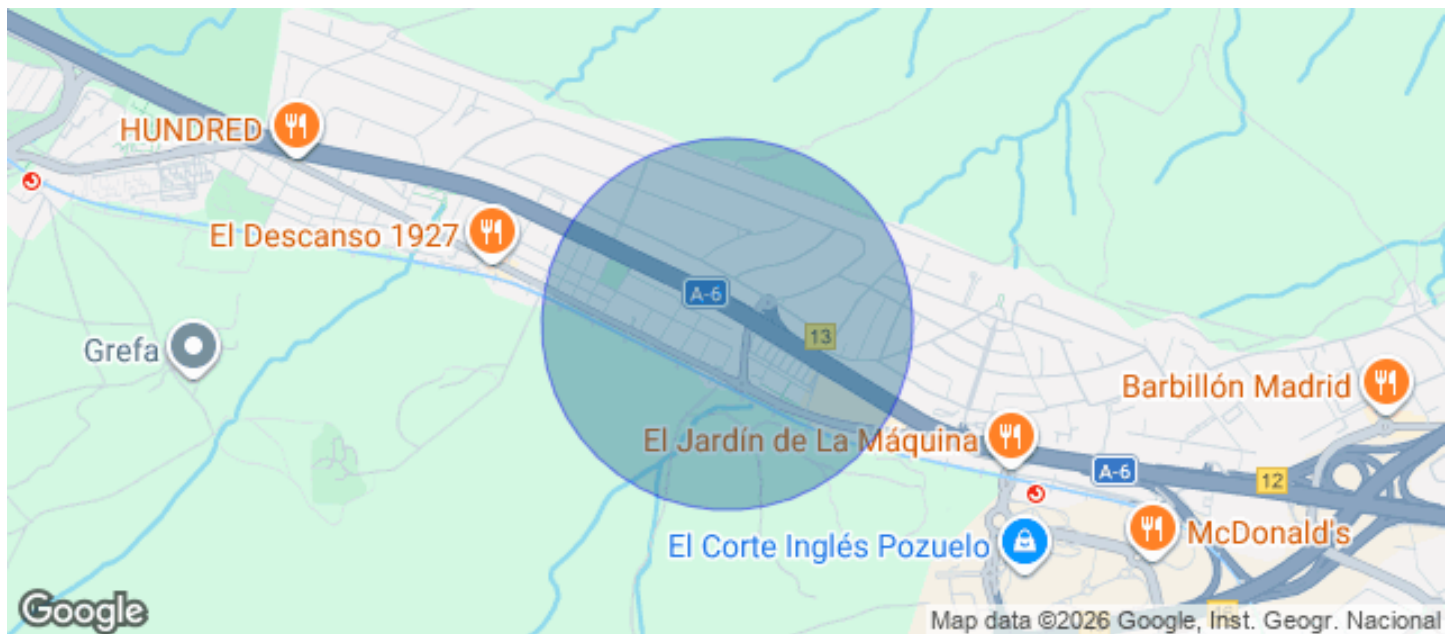
Madrid / El Plantío

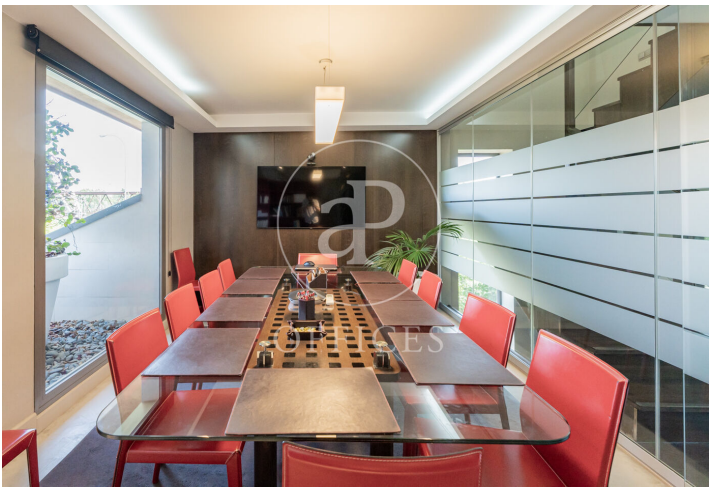
- ✓ CLIM
- ✓ Chauffage
- ✓ Parking
- ✓ Condition: Bonne
- ✓ Terrasse



6.000 € | 345 m<sup>2</sup> + 203 m<sup>2</sup> terrasse

Bureau de 345 m2 avec terrasse de 203m2 dans la région de El Plantío, Madrid .La propriété dispose de 7 bureaux et 6 places de parking.









Los datos de cada inmueble no son parte de una oferta o contrato. No debe considerar exactos o factuales las declaraciones hechas por aProperties, verbalmente o por escrito, respecto del inmueble, el estado en que se encuentra o su valor. Las fotografías sólo muestran partes determinadas del inmueble tal y como eran en el momento que se tomaron. Las áreas, dimensiones y las distancias que se proporcionan sólo son aproximadas y deben ser comprobadas por el cliente. Las imágenes generadas por ordenador solo son una indicación de la posible apariencia del inmueble, y pueden cambiar en cualquier momento. La información respecto a un inmueble es susceptible de cambiar en cualquier momento.

Pour plus d'informations ou pour planifier un rendez-vous

Tel: 91 800 54 65

[oficinasmad@aproperties.es](mailto:oficinasmad@aproperties.es)

[www.aoficinas.es](http://www.aoficinas.es)