

Oficina 625 m2 en alquiler junto a Arturo Soria

Ref. AOM2501002

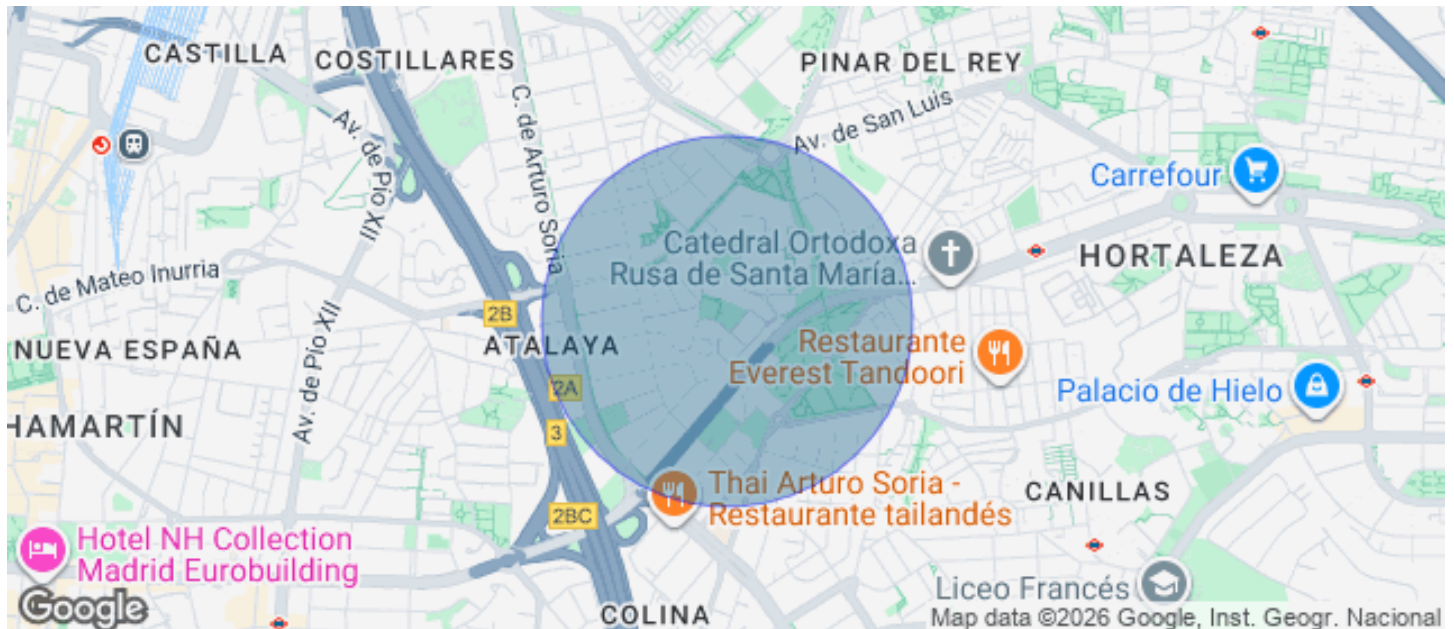
Madrid / Arturo Soria

- ✓ Vigilancia
- ✓ Conserje
- ✓ AACC
- ✓ Calefacción
- ✓ Aparcamiento
- ✓ Condición: Buena

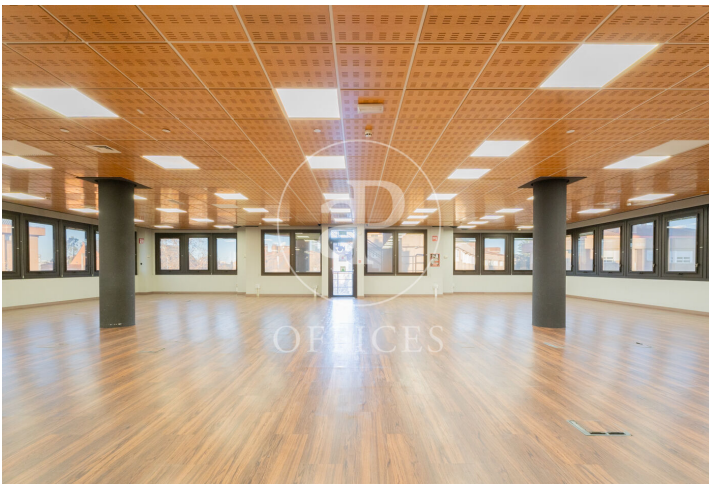


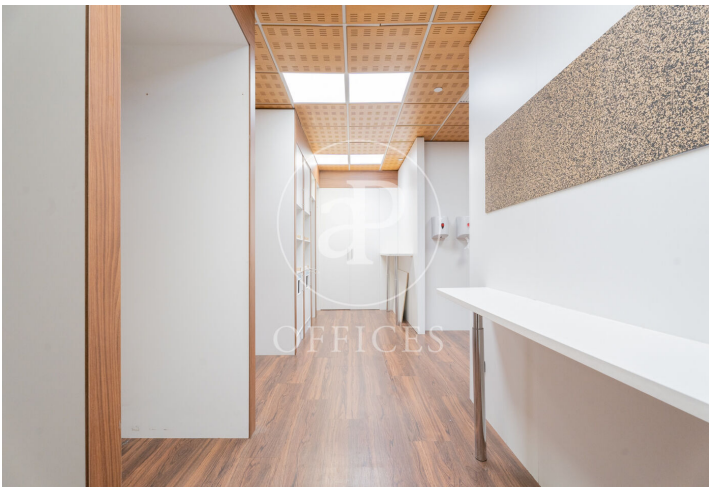
10.000 € | 625 m²

aProperties presenta oficina de 625 m² (ampliable a un total de 1.259 m² en la misma planta) en Calle Mesena y junto a Arturo Soria, cómoda y versátil, con magníficas vistas y muy bien comunicado por transporte público (varias paradas de metro cercanas y autobús). Dispone de plazas de parking en el edificio Posibilidad ampliar a 1.884,2 m² uniendo oro módulo men ele mismo edificio El inmueble dispone distribución dividida, seguridad 24h, suelo técnico, falso techo, sistema antiincendios, fachada acristalada, oficina luminosa, aire acondicionado y aparcamiento. Con Eficiencia Energética D. ¿Te imaginas trabajar aquí?









Los datos de cada inmueble no son parte de una oferta o contrato. No debe considerar exactos o factuales las declaraciones hechas por aProperties, verbalmente o por escrito, respecto del inmueble, el estado en que se encuentra o su valor. Las fotografías sólo muestran partes determinadas del inmueble tal y como eran en el momento que se tomaron. Las áreas, dimensiones y las distancias que se proporcionan sólo son aproximadas y deben ser comprobadas por el cliente. Las imágenes generadas por ordenador solo son una indicación de la posible apariencia del inmueble, y pueden cambiar en cualquier momento. La información respecto a un inmueble es susceptible de cambiar en cualquier momento.

Para más información o para concertar una cita

Tel: 91 800 54 65

oficinasmad@aproproperties.es

www.aoficinas.es