

## Espacios Flex en Castellana

Ref. AOM2006024

Madrid / Castellana

- ✓ Vigilancia
- ✓ AACC
- ✓ Calefacción
- ✓ Condición: Muy buena

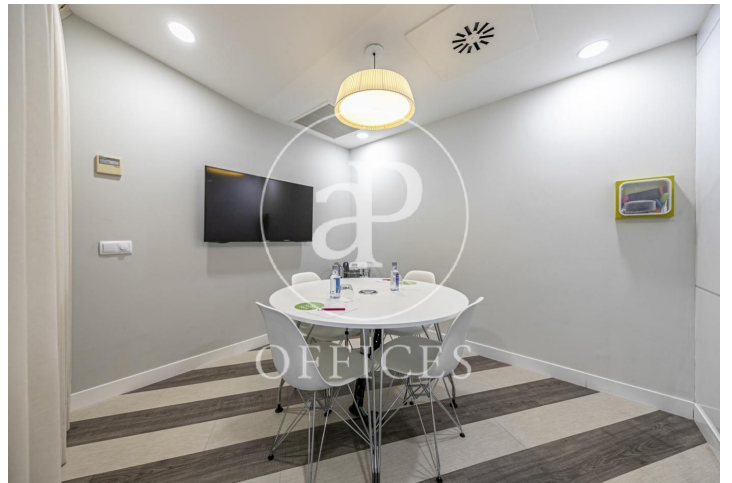


Precio a consultar | 2,000 m<sup>2</sup>

Superficie de 2000m<sup>2</sup> distribuida en dos plantas de uno de los edificios más representativos de Madrid, en el reconocido Paseo de la Castellana. Los espacios se distribuyen en una amplia recepción con diseño vanguardista, zonas de coworking, phone booths, meeting & coffee áreas, salas de reuniones, oficinas individuales y despachos que disponen de vistas espectaculares en un entorno pensado para que las actividades empresariales y profesionales se desarrollen al máximo nivel. Además se ofrece un servicio totalmente personalizado. El edificio dispone de vigilancia con control de acceso y se encuentra a pocos minutos de la estación de metro de Cuzco.









Los datos de cada inmueble no son parte de una oferta o contrato. No debe considerar exactos o factuales las declaraciones hechas por aProperties, verbalmente o por escrito, respecto del inmueble, el estado en que se encuentra o su valor. Las fotografías sólo muestran partes determinadas del inmueble tal y como eran en el momento que se tomaron. Las áreas, dimensiones y las distancias que se proporcionan sólo son aproximadas y deben ser comprobadas por el cliente. Las imágenes generadas por ordenador solo son una indicación de la posible apariencia del inmueble, y pueden cambiar en cualquier momento. La información respecto a un inmueble es susceptible de cambiar en cualquier momento.

Para más información o para concertar una cita

Tel: 91 800 54 65

[oficinasmad@aproperties.es](mailto:oficinasmad@aproperties.es)

[www.aoficinas.es](http://www.aoficinas.es)