

Oficina en alquiler en P⁰ de la Castellana

Ref. AOM2604002

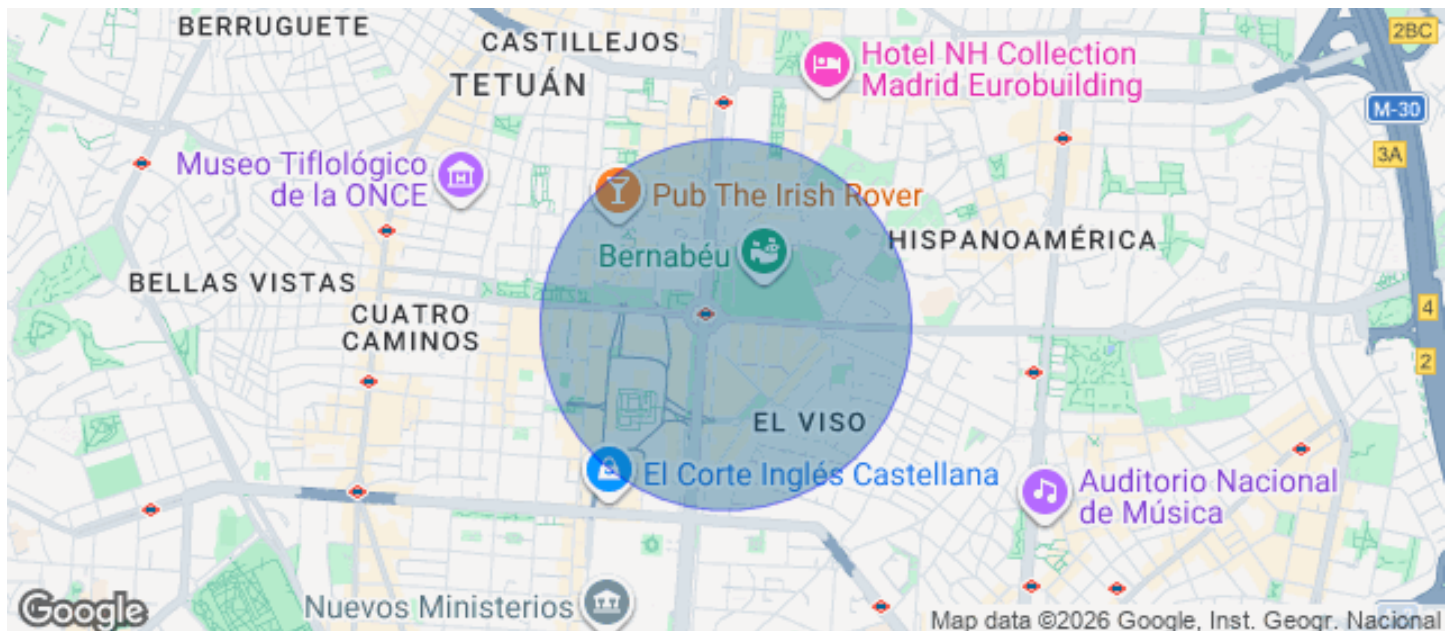
Madrid / Chamartín

- ✓ Vigilancia
- ✓ Conserje
- ✓ AACC
- ✓ Calefacción
- ✓ Condición: Reformado
- ✓ Terraza

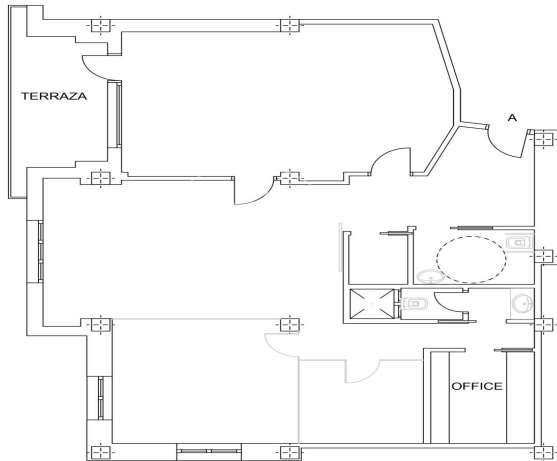


4.500 € | 145 m²

aProperties presenta esta amplia y muy luminosa oficina en edificio representativo del Paseo de la Castellana. Amplia terraza Amplio open space, con salas de reuniones office Calefacción central y bomba de calor. Recientemente reformada. 2 núcleos de acceso, siendo uno de ellos un baño adaptado según normativa PMR Gastos comunes adicionales a la renta (500 €/mes) ¿Te imaginas trabajar aquí?







Los datos de cada inmueble no son parte de una oferta o contrato. No debe considerar exactos o factuales las declaraciones hechas por aProperties, verbalmente o por escrito, respecto del inmueble, el estado en que se encuentra o su valor. Las fotografías sólo muestran partes determinadas del inmueble tal y como eran en el momento que se tomaron. Las áreas, dimensiones y las distancias que se proporcionan sólo son aproximadas y deben ser comprobadas por el cliente. Las imágenes generadas por ordenador solo son una indicación de la posible apariencia del inmueble, y pueden cambiar en cualquier momento. La información respecto a un inmueble es susceptible de cambiar en cualquier momento.

Para más información o para concertar una cita

Tel: 91 800 54 65

oficinasmad@aproperties.es

www.aoficinas.es