

Oficina en alquiler en Castellana.

Ref. AOM2205005

Madrid / Chamartín

- ✓ Vigilancia
- ✓ Conserje
- ✓ AACC
- ✓ Calefacción
- ✓ Aparcamiento
- ✓ Condición: Buena

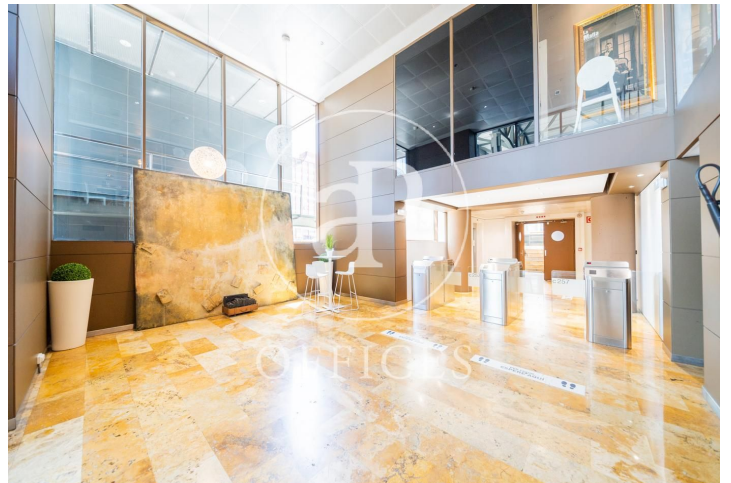
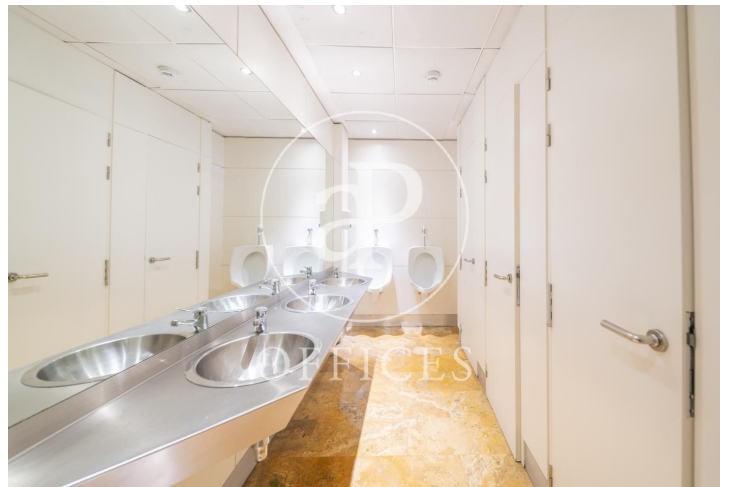


14.880 € | 647 m²

OFICINA MUY LUMINOSA EN CASTELLANA. Edificio exclusivo de oficinas, situado en un entorno empresarial privilegiado, al lado de las 4 Torres de la Madrid que cuenta con 9 plantas sobre rasante (baja + 8). Las plantas son diáfanas y de gran eficiencia, con una gran luminosidad en todas sus fachas. Superficie disponible de 647m², el edificio dispone de seguridad y parking. Cuenta con muy buenos accesos a través de transporte público, gracias también a su cercanía con Plaza de Castilla, donde se encuentra un intercambiador de autobuses interurbanos; mediante transporte privado destaca su fácil acceso a través de la M-30. ¿Te imaginas trabajar aquí?









Los datos de cada inmueble no son parte de una oferta o contrato. No debe considerar exactos o factuales las declaraciones hechas por aProperties, verbalmente o por escrito, respecto del inmueble, el estado en que se encuentra o su valor. Las fotografías sólo muestran partes determinadas del inmueble tal y como eran en el momento que se tomaron. Las áreas, dimensiones y las distancias que se proporcionan sólo son aproximadas y deben ser comprobadas por el cliente. Las imágenes generadas por ordenador solo son una indicación de la posible apariencia del inmueble, y pueden cambiar en cualquier momento. La información respecto a un inmueble es susceptible de cambiar en cualquier momento.

Para más información o para concertar una cita

Tel: 91 800 54 65

oficinasmad@aproproperties.es

www.aoficinas.es