

Oficina en alquiler en el Barrio de Salamanca.

Ref. AOM2605009

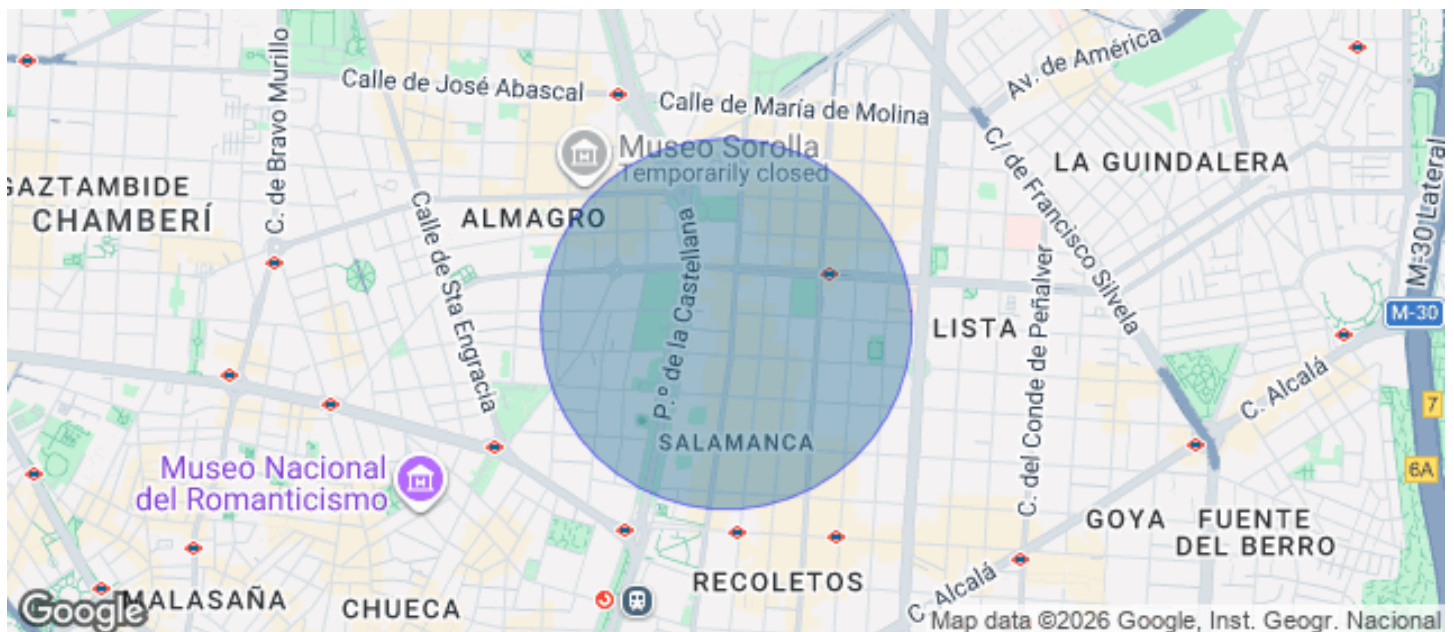
Madrid / Chamberí

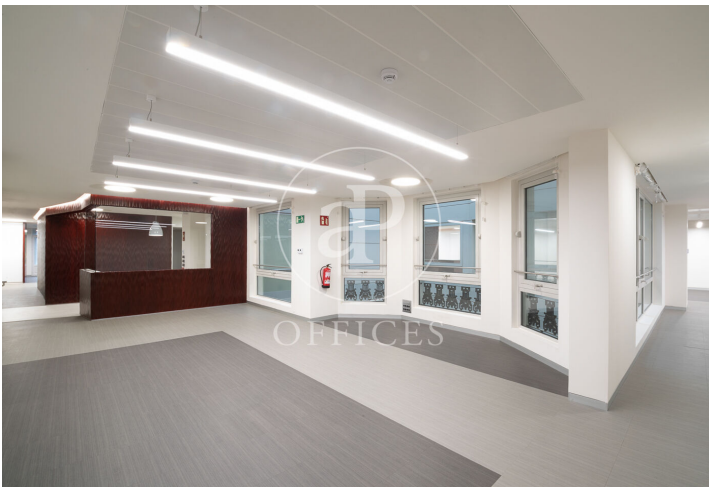
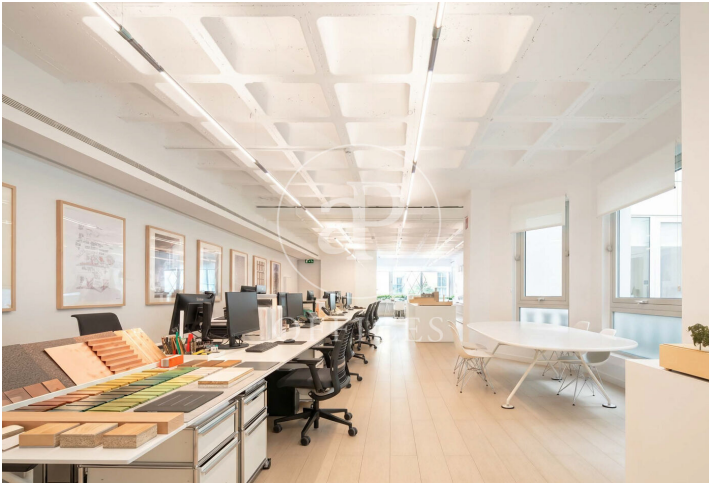
- ✓ Vigilancia
- ✓ Conserje
- ✓ AACC
- ✓ Calefacción
- ✓ Condición: Muy buena

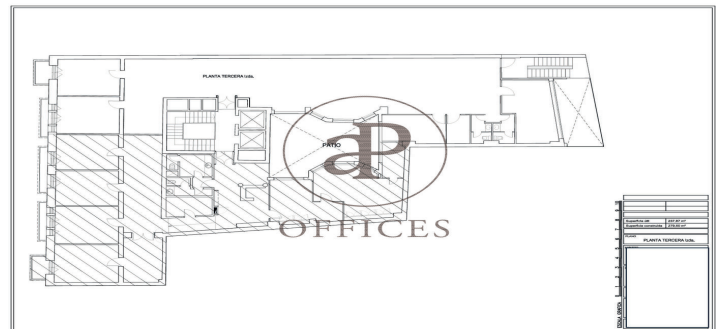
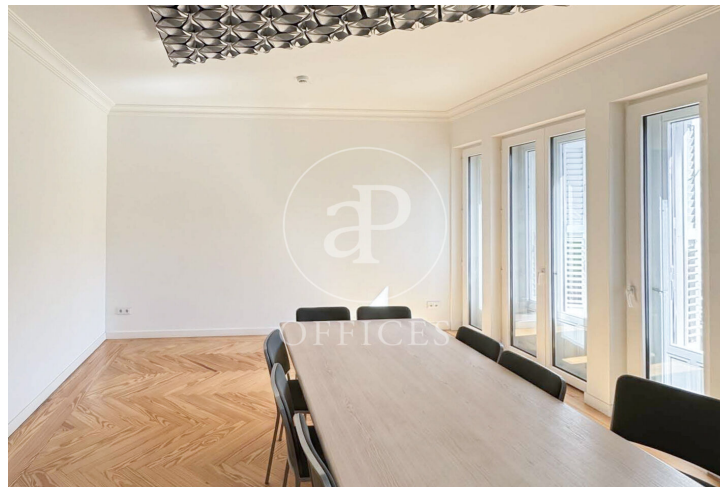


11.628 € | 323 m²

aProperties presenta esta magnífica y luminosa oficina ubicada en plena Castellana, en su zona más representativa. Edificio de corte clásico, pero perfectamente adaptado a las exigencias actuales. Ubicada en una tercera planta, está distribuida en varios despachos con balcones a fachada de Castellana y un luminoso patio interior. Magnífica comunicación tanto por transporte privado como público, con varias líneas de metro y autobús junto a la oficina. Dispone de suelos técnicos cableados y climatización distribuida, lo que facilita la adaptación a las necesidades específicas de cada empresa. Seguridad 24/365. Los gastos comunes (9,2 €/m² adicionales a la renta) incluyen el agua, así como la calefacción y el aire acondicionado centralizados y distribuidos por toberas en el techo. ¿Te imaginas trabajar aquí?







Los datos de cada inmueble no son parte de una oferta o contrato. No debe considerar exactos o factuales las declaraciones hechas por aProperties, verbalmente o por escrito, respecto del inmueble, el estado en que se encuentra o su valor. Las fotografías sólo muestran partes determinadas del inmueble tal y como eran en el momento que se tomaron. Las áreas, dimensiones y las distancias que se proporcionan sólo son aproximadas y deben ser comprobadas por el cliente. Las imágenes generadas por ordenador solo son una indicación de la posible apariencia del inmueble, y pueden cambiar en cualquier momento. La información respecto a un inmueble es susceptible de cambiar en cualquier momento.

Para más información o para concertar una cita

Tel: 91 800 54 65

oficinasmad@aproperties.es

www.aoficinas.es