

## Oficina en alquiler en Chamberí

Ref. AOM2601010

Madrid / Chamberí

- ✓ Vigilancia
- ✓ Conserje
- ✓ AACC
- ✓ Calefacción
- ✓ Aparcamiento
- ✓ Condición: Muy buena
- ✓ Terraza

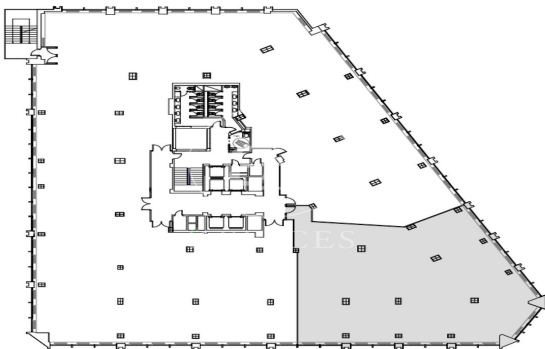


14.982 € | 454 m<sup>2</sup>

aProperties presenta esta luminosa y versátil oficina de 454 m<sup>2</sup> ubicada en un edificio exclusivo de oficinas de primer nivel, en calle principal de Chamberí, con muy buenas calidades y servicios Fantásticamente comunicado por transporte privado y público, con líneas próximas de metro y autobús El edificio cuenta con Meeting Place y 2 salas de reuniones, Corner con cafetería, ROOFTOP, Gimnasio, vestuarios y duchas Vigilancia 24/365 Certificación WiredScore Platino y SmartScore Oro. LEED, WELL Posibilidad de alquiler de plazas en el mismo edificio Gastos Comunes NO incluidos ¿Te imaginas trabajar aquí?







Los datos de cada inmueble no son parte de una oferta o contrato. No debe considerar exactos o factuales las declaraciones hechas por aProperties, verbalmente o por escrito, respecto del inmueble, el estado en que se encuentra o su valor. Las fotografías sólo muestran partes determinadas del inmueble tal y como eran en el momento que se tomaron. Las áreas, dimensiones y las distancias que se proporcionan sólo son aproximadas y deben ser comprobadas por el cliente. Las imágenes generadas por ordenador solo son una indicación de la posible apariencia del inmueble, y pueden cambiar en cualquier momento. La información respecto a un inmueble es susceptible de cambiar en cualquier momento.

Para más información o para concertar una cita

Tel: 91 800 54 65

[oficinasmad@aproperties.es](mailto:oficinasmad@aproperties.es)

[www.aoficinas.es](http://www.aoficinas.es)