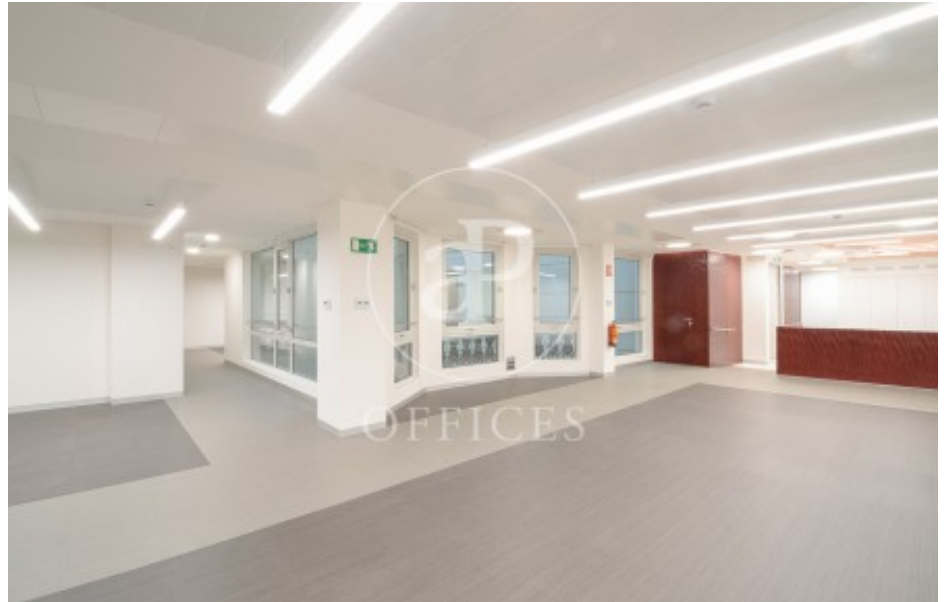


Elegante y Representativa Oficina 600 m2 en alquiler en Pº de la Castellana

Ref. AOM2603003

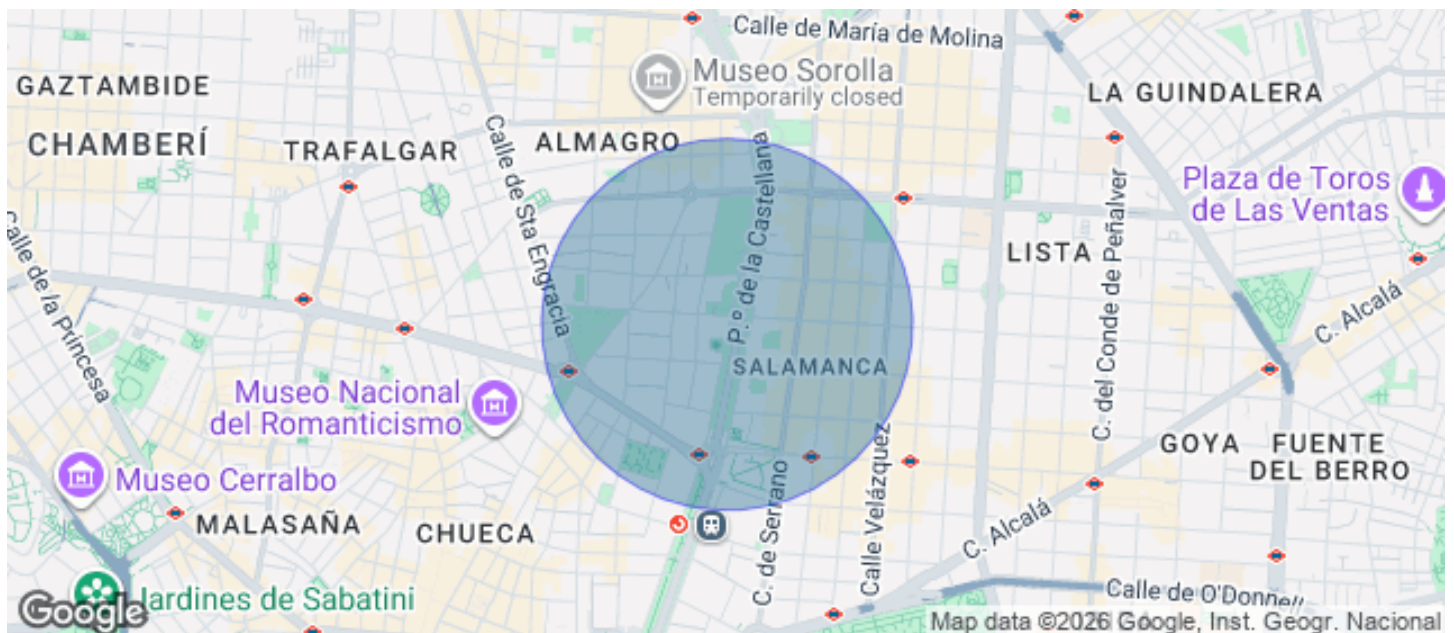
Madrid / Chamberí

- ✓ Vigilancia
- ✓ Conserje
- ✓ AACC
- ✓ Calefacción
- ✓ Condición: Muy buena



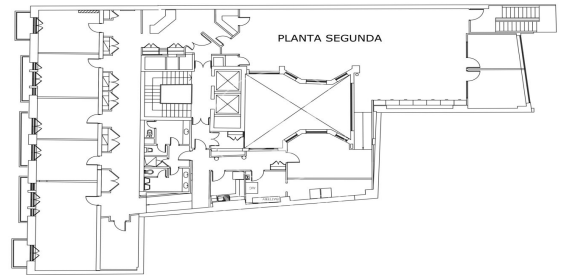
21.564 € | 599 m²

aProperties presenta esta magnífica y luminosa oficina ubicada en plena Castellana en su zona más representativa Edificio de corte clásico pero perfectamente adecuado a las exigencias actuales Ubicada en Planta Segunda, está distribuida en varios despachos con fachada a Castellana y luminoso patio interior Magnífica comunicación tanto por transporte privado como público, con varias líneas de metro y autobús junto a la oficina Suelos técnicos cableados , uy climatización distribuida, lo que facilita la adaptación a las necesidades específicas Seguridad 24/365 Gastos Comunes (9,2 €/m2 adicionales a la renta) incluyen el agua, así como la calefacción y aire acondicionado centralizados y por toberas en el techo ¿Te imaginas trabajar aquí?









Los datos de cada inmueble no son parte de una oferta o contrato. No debe considerar exactos o factuales las declaraciones hechas por aProperties, verbalmente o por escrito, respecto del inmueble, el estado en que se encuentra o su valor. Las fotografías sólo muestran partes determinadas del inmueble tal y como eran en el momento que se tomaron. Las áreas, dimensiones y las distancias que se proporcionan sólo son aproximadas y deben ser comprobadas por el cliente. Las imágenes generadas por ordenador solo son una indicación de la posible apariencia del inmueble, y pueden cambiar en cualquier momento. La información respecto a un inmueble es susceptible de cambiar en cualquier momento.

Para más información o para concertar una cita

Tel: 91 800 54 65

oficinasmad@aproperties.es

www.aoficinas.es