

Oficina en alquiler en Almagro

Ref. AOM2506014

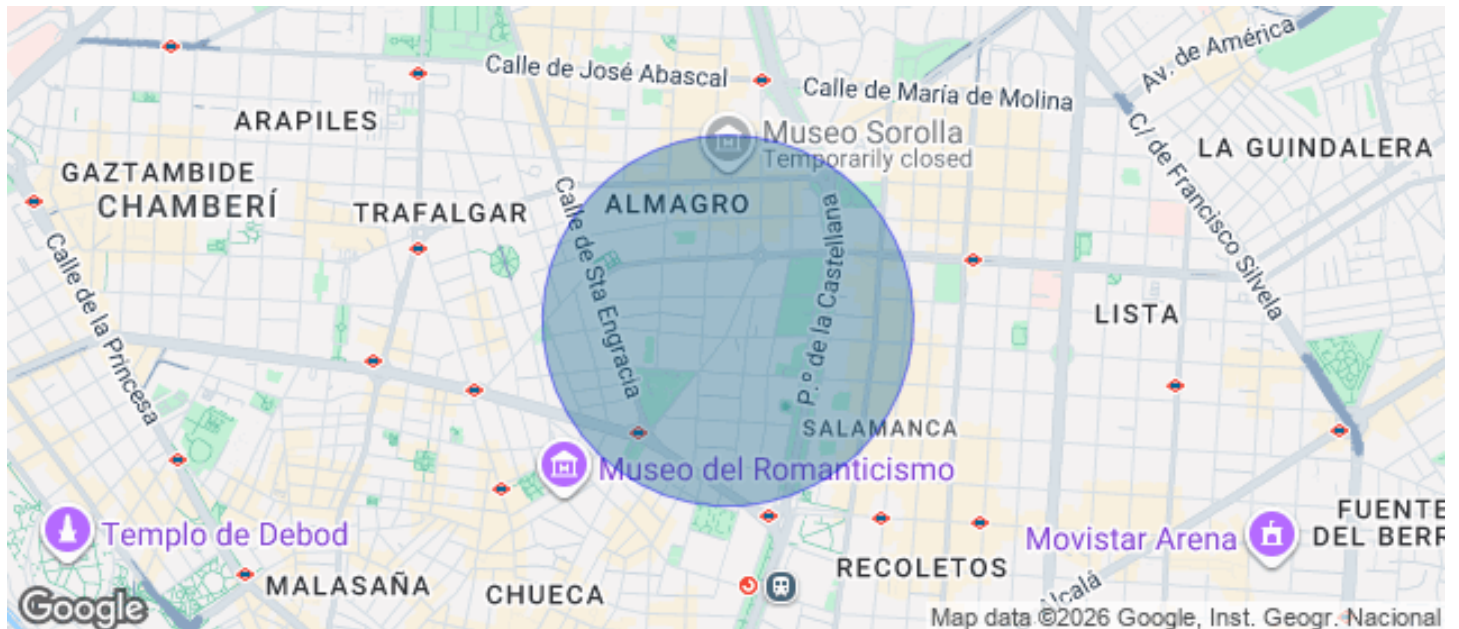
Madrid / Chamberí

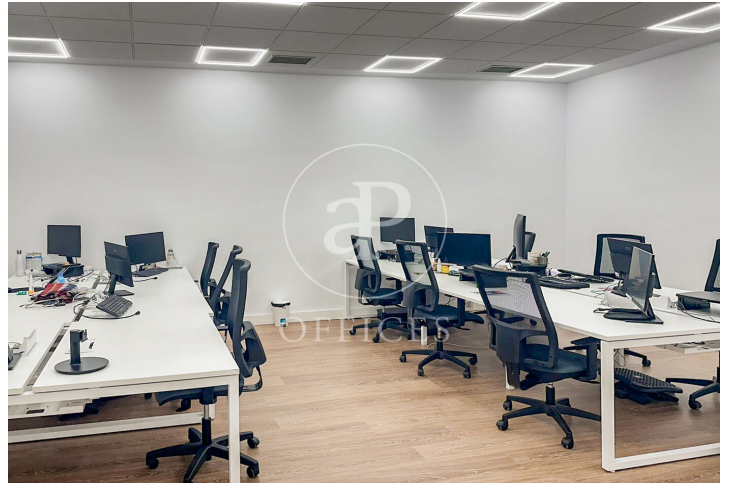
- ✓ Conserje
- ✓ AACC
- ✓ Calefacción
- ✓ Aparcamiento
- ✓ Condición: Muy buena

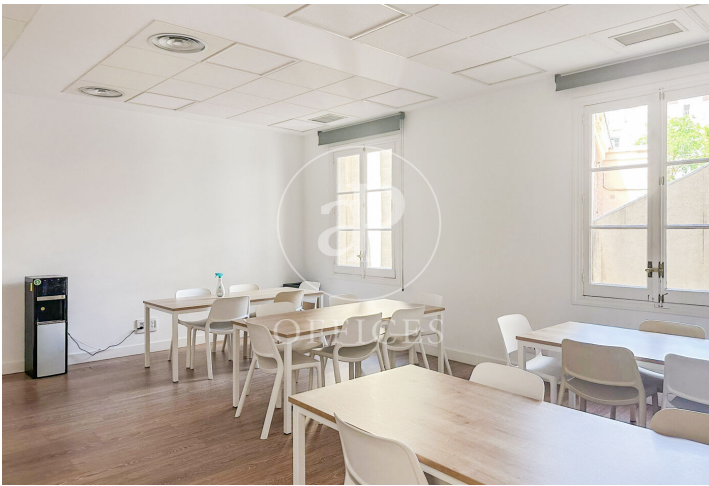
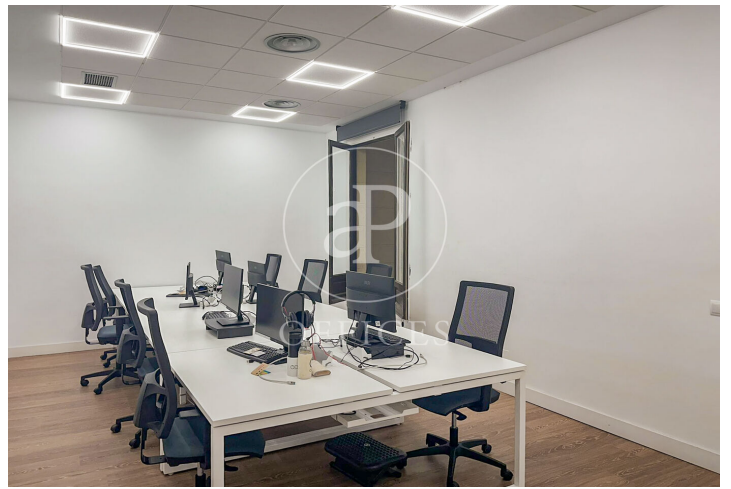
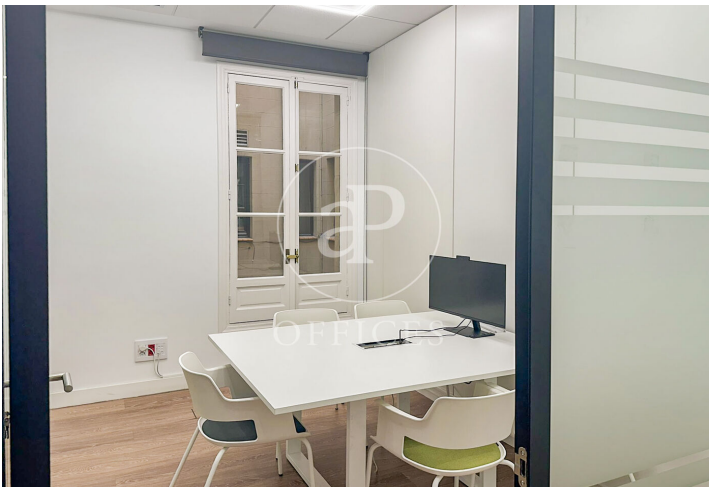


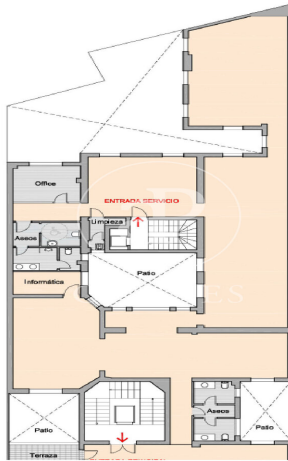
18.500 € | 686 m²

aProperties presenta esta magnífica oficina en planta 2º se edificio de fachada clásica y en una de las zonas más prestigiosas de Madrid, con una gran comunicación tanto por transporte público como privado Actualmente, se encuentra Implantada, pero puede entregarse totalmente diáfana. Ha sido recientemente renovada en equipamientos, instalaciones y acabados. Aire acondicionado con máquinas exteriores en cubierta 3 aseos, estando uno de ellos adaptado a movilidad reducida. Trastero/Archivo de 25m2 en sótano del edificio y 1 plaza de aparcamiento incluidas El office incluye los electrodomésticos ¿Te imaginas trabajar aquí?









Los datos de cada inmueble no son parte de una oferta o contrato. No debe considerar exactos o factuales las declaraciones hechas por aProperties, verbalmente o por escrito, respecto del inmueble, el estado en que se encuentra o su valor. Las fotografías sólo muestran partes determinadas del inmueble tal y como eran en el momento que se tomaron. Las áreas, dimensiones y las distancias que se proporcionan sólo son aproximadas y deben ser comprobadas por el cliente. Las imágenes generadas por ordenador solo son una indicación de la posible apariencia del inmueble, y pueden cambiar en cualquier momento. La información respecto a un inmueble es susceptible de cambiar en cualquier momento.

Para más información o para concertar una cita

Tel: 91 800 54 65

oficinasmad@aproperties.es

www.aoficinas.es