

Oficina en alquiler en José Abascal

Ref. AOM2009019

Madrid / Chamberí

- ✓ Conserje
- ✓ AACC
- ✓ Calefacción
- ✓ Aparcamiento
- ✓ Condición: Muy buena



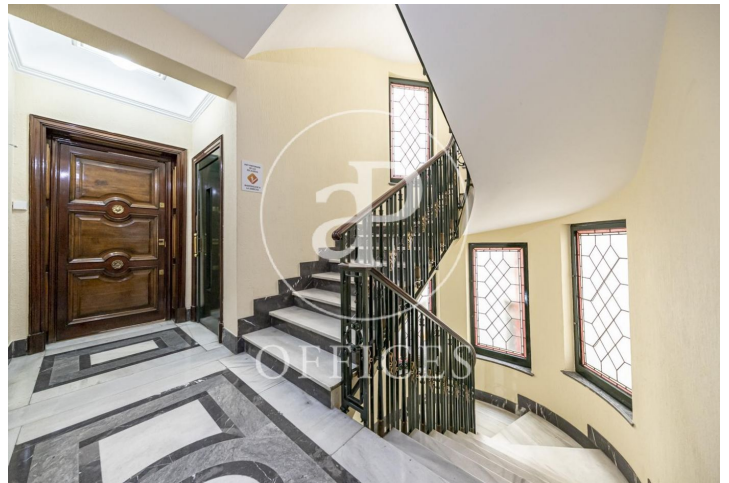
4.200 € | 342 m²

Oficina en alquiler con una superficie de 342m² en pleno corazón del Paseo de la Castellana. Se encuentra en una cuarta planta, oficina con mucha luz, ya que es completamente exterior, por lo que tiene una luz natural fantástica. Se distribuye en siete grandes despachos, dos salas de juntas, recepción, y áreas comunes tales como sala de espera o bien uso de descanso, cuenta con tres aseos y cocina con office, dispone de una zona de almacenaje, la oficina dispone de una plaza de garaje incluida en la renta. La ubicación es maravillosa tanto en líneas de metro como de autobuses ya que el metro de Gregorio Marañón se encuentra en la puerta de la finca. A escasos 20 minutos del Aeropuerto Adolfo Suarez y a 15 minutos de la estación de Atocha y Chamartín.









Los datos de cada inmueble no son parte de una oferta o contrato. No debe considerar exactos o factuales las declaraciones hechas por aProperties, verbalmente o por escrito, respecto del inmueble, el estado en que se encuentra o su valor. Las fotografías sólo muestran partes determinadas del inmueble tal y como eran en el momento que se tomaron. Las áreas, dimensiones y las distancias que se proporcionan sólo son aproximadas y deben ser comprobadas por el cliente. Las imágenes generadas por ordenador solo son una indicación de la posible apariencia del inmueble, y pueden cambiar en cualquier momento. La información respecto a un inmueble es susceptible de cambiar en cualquier momento.

Para más información o para concertar una cita

Tel: 91 800 54 65

oficinasmad@aproperties.es

www.aoficinas.es