

Oficina en alquiler en Avenida Partenón

Ref. AOM2504010

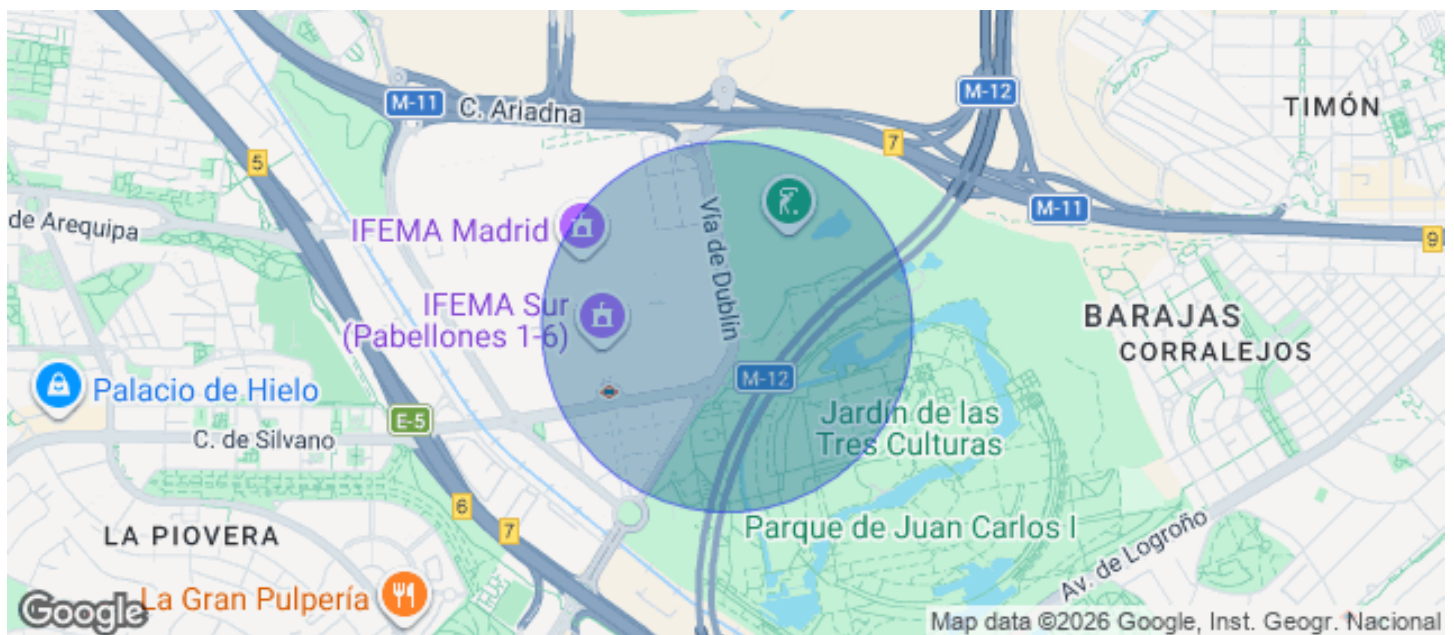
Madrid / Conde Orgaz

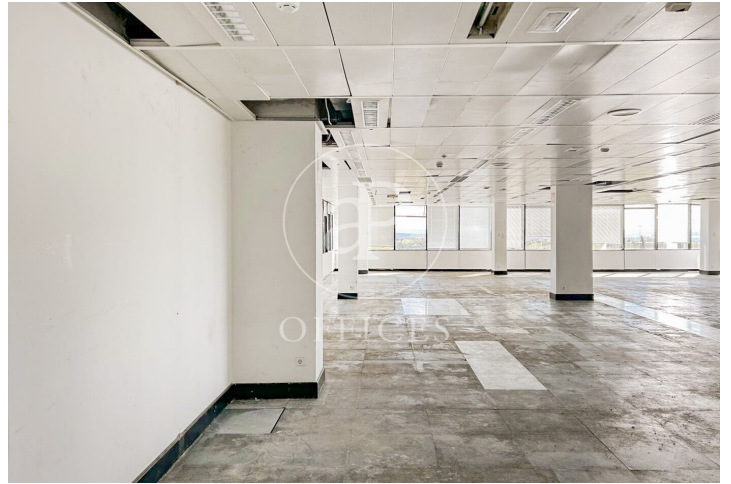
- ✓ Vigilancia
- ✓ Conserje
- ✓ AACC
- ✓ Calefacción
- ✓ Aparcamiento
- ✓ Condición: Muy buena

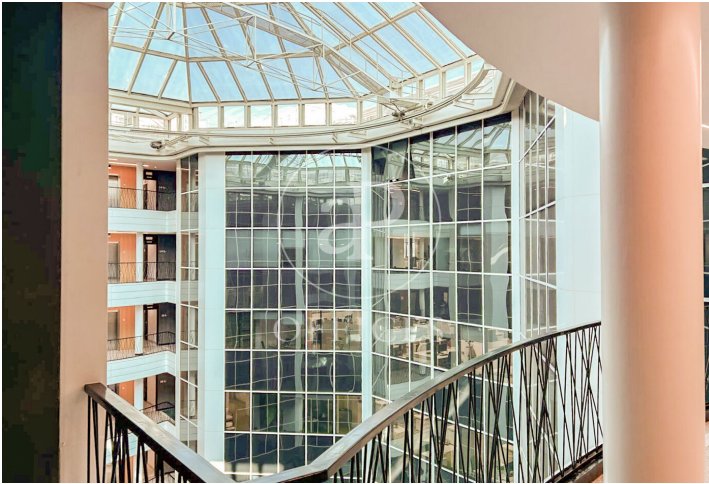


8.046 € | 447 m²

aProperties presenta Moderna oficina de 447 m² ubicada en edificio exclusivo de oficinas en IFEMA y frente al Parque Juan Carlos I. Fantástico acceso por transporte público (Metro y autobuses), así como por vehículo con acceso por la M-40, M-11 y M-12, Edificio representativo con atrio central de cristal Mix de servicios en área inmediata. SERVICIOS EN EL EDIFICIO Servicio de conserjería y vigilancia 365x24 h. Control de accesos y CCTV. Restaurante / Cafetería. Taquilla mayordomo. Ascensores de alta eficiencia energética. Gastos Comunes de 1.720 €/MES no incluidos en la renta. Climatización incluida en Gastos Comunes ¿Te imaginas trabajar aquí?









Los datos de cada inmueble no son parte de una oferta o contrato. No debe considerar exactos o factuales las declaraciones hechas por aProperties, verbalmente o por escrito, respecto del inmueble, el estado en que se encuentra o su valor. Las fotografías sólo muestran partes determinadas del inmueble tal y como eran en el momento que se tomaron. Las áreas, dimensiones y las distancias que se proporcionan sólo son aproximadas y deben ser comprobadas por el cliente. Las imágenes generadas por ordenador solo son una indicación de la posible apariencia del inmueble, y pueden cambiar en cualquier momento. La información respecto a un inmueble es susceptible de cambiar en cualquier momento.

Para más información o para concertar una cita

Tel: 91 800 54 65

oficinasmad@aproperties.es

www.aoficinas.es