

Oficina en alquiler en calle Orense

Ref. AOM2601006

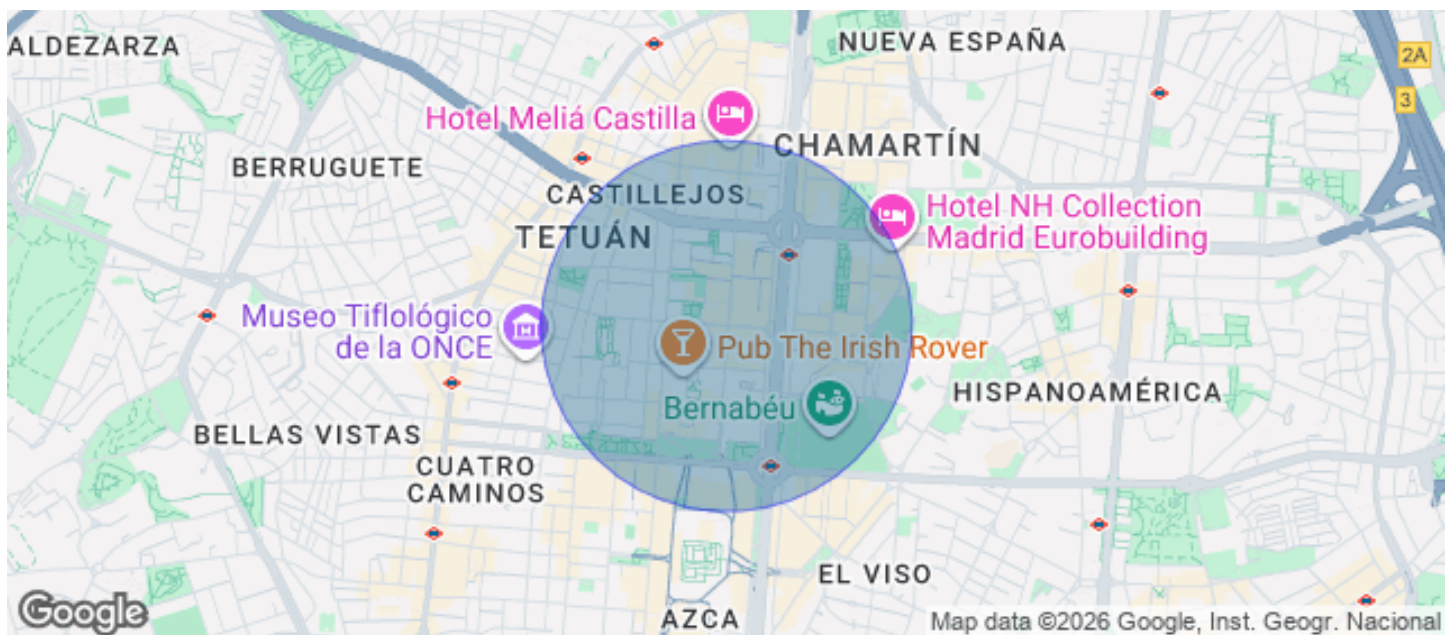
Madrid / Cuzco

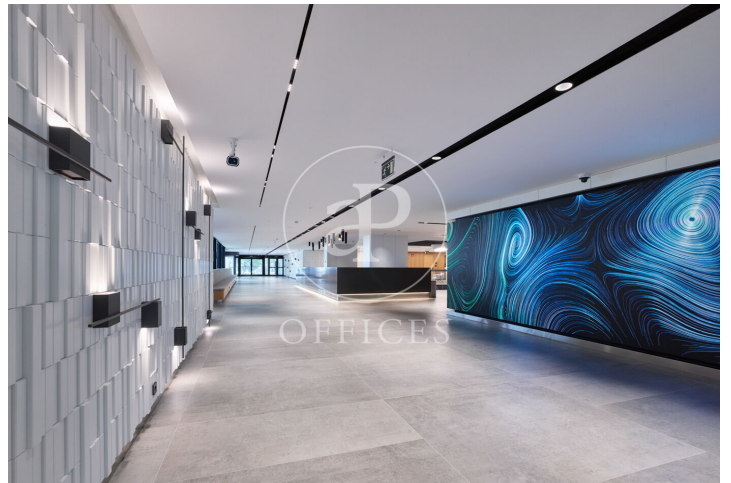
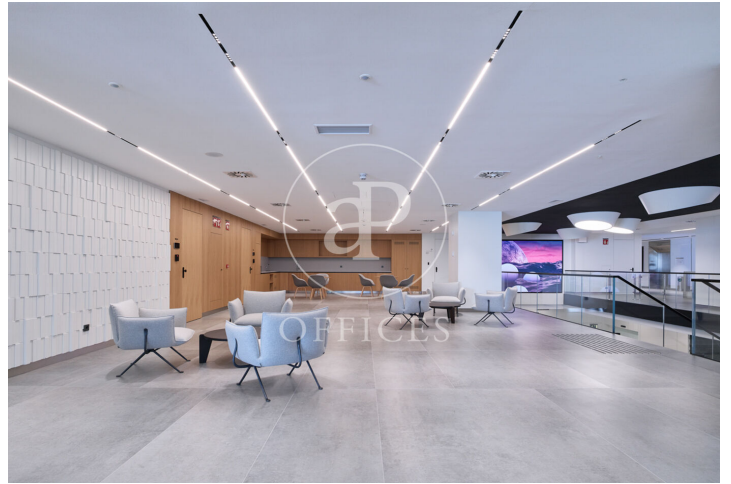
- ✓ Vigilancia
- ✓ Conserje
- ✓ AACC
- ✓ Calefacción
- ✓ Aparcamiento
- ✓ Condición: Muy buena



10.944 € | 342 m²

aProperties presenta esta luminosa oficina de 696 m² ubicada en un edificio exclusivo de oficinas de primer nivel, junto a la Castellana, con muy buenas calidades y servicios Fantásticamente comunicado por transporte privado y público, con líneas próximas de metro y autobús El edificio cuenta con meeting place, cafetería para servicios a inquilinos, terraza interior, auditorio, salas de reuniones y varios restaurantes en el propio edificio Vigilancia 24/365 Gimnasio y Pistas de pádel con tarifas exclusivas Certificación WiredScore Platino y SmartScore Oro Posibilidad de alquiler de plazas en el mismo edificio Gastos Comunes NO incluidos ¿Te imaginas trabajar aquí?

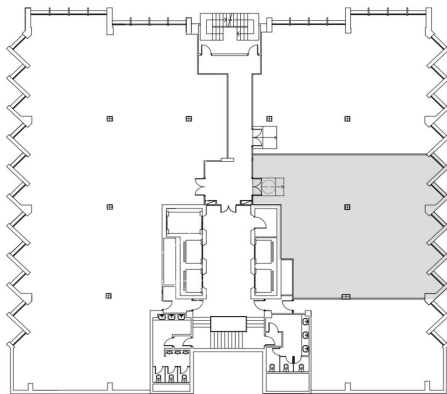






PLANTA	SUPERFICIE
8ª	299,47 m2

Superficie disponible



Los datos de cada inmueble no son parte de una oferta o contrato. No debe considerar exactos o factuales las declaraciones hechas por aProperties, verbalmente o por escrito, respecto del inmueble, el estado en que se encuentra o su valor. Las fotografías sólo muestran partes determinadas del inmueble tal y como eran en el momento que se tomaron. Las áreas, dimensiones y las distancias que se proporcionan sólo son aproximadas y deben ser comprobadas por el cliente. Las imágenes generadas por ordenador solo son una indicación de la posible apariencia del inmueble, y pueden cambiar en cualquier momento. La información respecto a un inmueble es susceptible de cambiar en cualquier momento.

Para más información o para concertar una cita

Tel: 91 800 54 65

oficinasmad@aproperties.es

www.aoficinas.es