

Oficina en alquiler en Paseo de la Castellana

Ref. AOM2010031

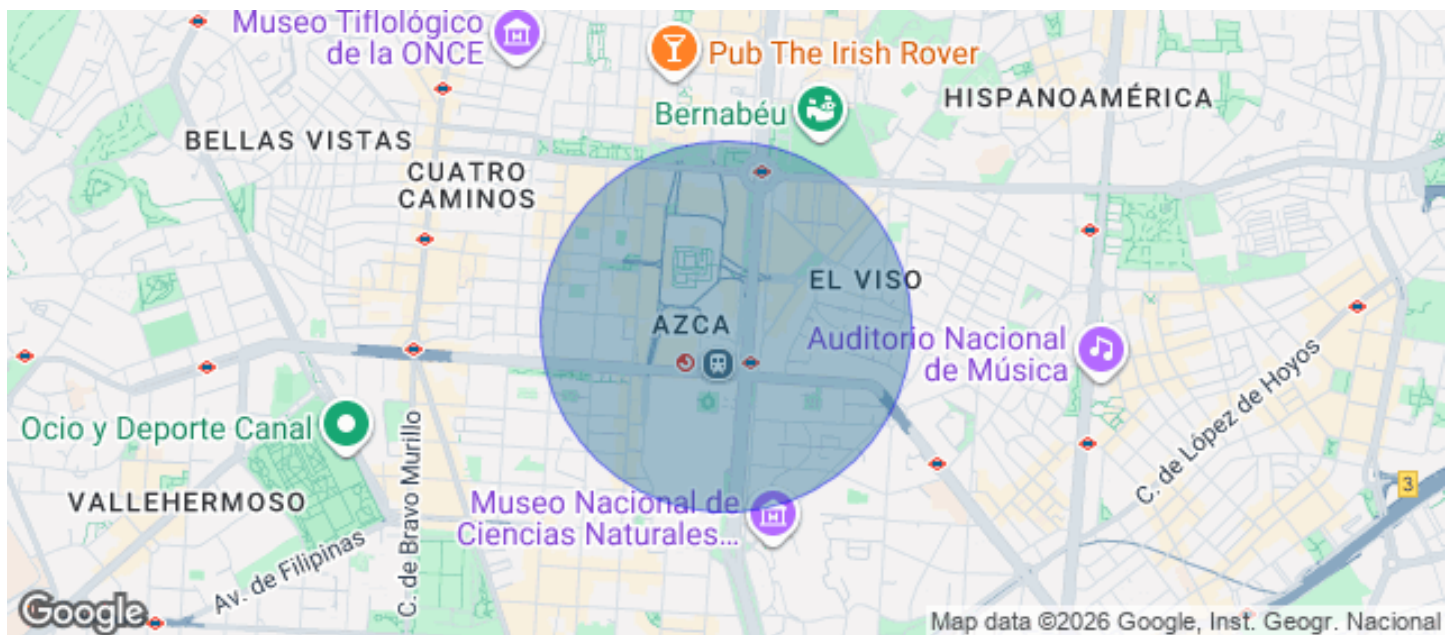
Madrid

- ✓ Vigilancia
- ✓ Conserje
- ✓ AACC
- ✓ Calefacción
- ✓ Aparcamiento
- ✓ Condición: Buena



Precio desde 22.234 € | Superficie 605 m² - 1338 m² | 3 Unidades

Edificio exclusivo de oficinas ubicado en el punto más emblemático de Azca, el corazón financiero de Madrid, obra maestra de Francisco J. Sáenz de Oiza. Cuenta con 107 metros de altura distribuidos en 28 plantas, luminaria led de alto rendimiento y climatización: fancoils de suelo perimetrales a cuatro tubos. Dispone de servicios como Facility Manager, seguridad y mantenimiento 24 horas, Meeting place formado por auditorio de 188 personas y 8 salas de reuniones, cafetería, mensajería interna, espacios de ducha y vestuario. El entorno cuenta con una de las más completas y amplias ofertas de servicios de Madrid: hoteles, restaurantes, centros comerciales, entidades financieras, colegios, gimnasios, farmacias, centros de wellness y tiendas de prestigio.

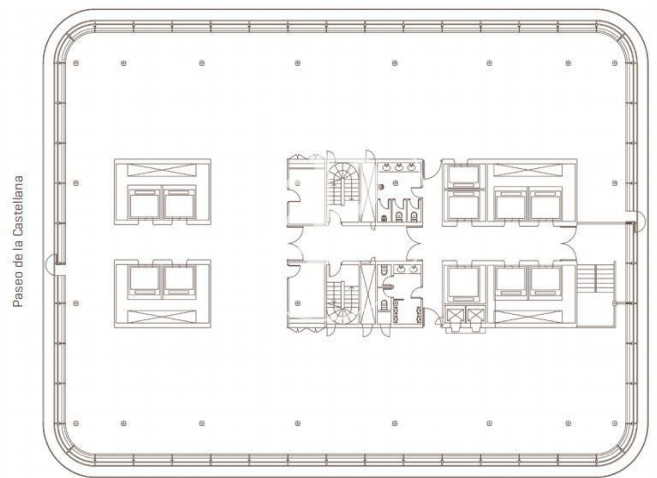


Oficinas disponibles en este edificio

Planta	Superficie	Precio	Precio/m²	IBI	Disponibilidad
25°	650 m ²	26.514 €	41 €/m ²	1,88€/m2	Inmediata
28°	1.338 m ²	61.213 €	46 €/m ²	1,88€/m2	Inmediata







Los datos de cada inmueble no son parte de una oferta o contrato. No debe considerar exactos o factuales las declaraciones hechas por aProperties, verbalmente o por escrito, respecto del inmueble, el estado en que se encuentra o su valor. Las fotografías sólo muestran partes determinadas del inmueble tal y como eran en el momento que se tomaron. Las áreas, dimensiones y las distancias que se proporcionan sólo son aproximadas y deben ser comprobadas por el cliente. Las imágenes generadas por ordenador solo son una indicación de la posible apariencia del inmueble, y pueden cambiar en cualquier momento. La información respecto a un inmueble es susceptible de cambiar en cualquier momento.

Para más información o para concertar una cita

Tel: 91 800 54 65

oficinasmad@aproperties.es

www.aoficinas.es