

Oficina en alquiler en Castellana Norte.

Ref. AOM2207028

Madrid

- ✓ Vigilancia
- ✓ Conserje
- ✓ AACC
- ✓ Calefacción
- ✓ Aparcamiento
- ✓ Condición: Muy buena
- ✓ Terraza



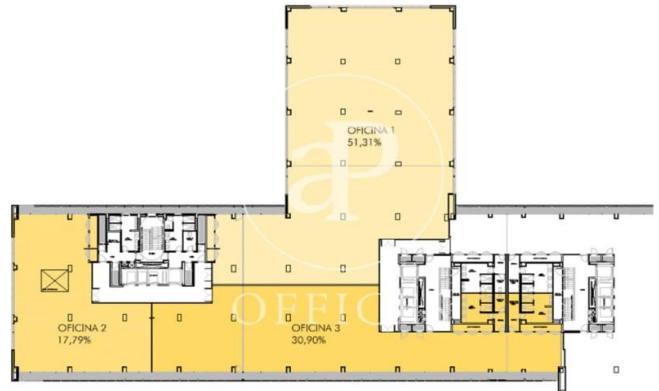
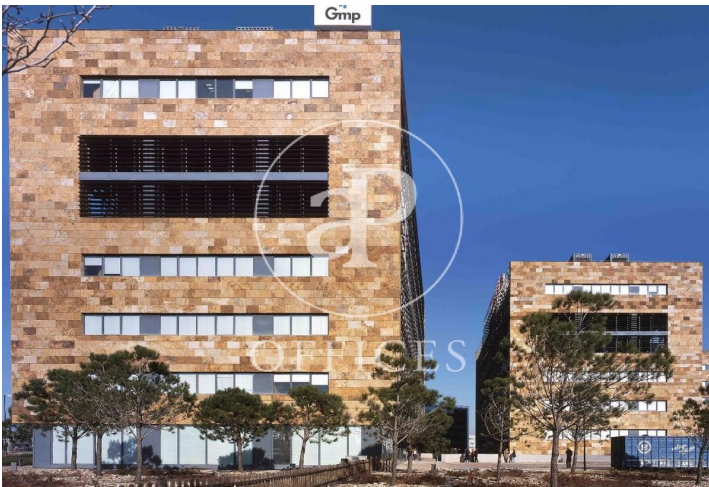
Precio desde 3.844 € | Superficie 285 m² - 2171 m² | 7 Unidades

OFICINA EN EDIFICIO REPRESENTATIVO Y EXCLUSIVO DE OFICINAS EN LAS TABLAS. Bienvenidos a Castellana Norte, el espectacular proyecto del prestigioso estudio Rafael de La Hoz, donde prima el detalle arquitectónico y la funcionalidad para sus ocupantes. Luminosidad y singularidad única para dar el máximo confort a sus inquilinos. El complejo consta de 4 edificios exclusivos de oficinas que suman más de 44000 m². Certificado LEED oro. Situado en la zona Oeste de Las Tablas, está rodeado de todo tipo de servicios y muy bien comunicado tanto por transporte público como privado; cuenta con transporte público, Metro, ML y EMT; además de excelente conexión a la M-40 y M-607. La estación de Atocha se encuentra a 23 minutos en coche y está a 14 minutos del Aeropuerto Adolfo Suárez. ¿Te imaginas trabajar aquí?



Oficinas disponibles en este edificio

| Planta | Superficie | Precio | Precio/m ² | IBI | G/com. | Disponibilidad |
|---------------------------|----------------------|----------|-----------------------|---------|------------|----------------|
| Bajo Edificio B | 285 m ² | 3.844 € | 13 €/m ² | 1.3€/m2 | 3.63€ / m2 | Inmediata |
| 2° Edificio B - Centro | 720 m ² | 9.713 € | 13 €/m ² | 1.3€/m2 | 3.63€ / m2 | Inmediata |
| 2° Edificio B - Derecha | 414 m ² | 5.592 € | 14 €/m ² | 1.3€/m2 | 3.63€ / m2 | Inmediata |
| 2° Edificio B - Izquierda | 1.195 m ² | 16.129 € | 13 €/m ² | 1.3€/m2 | 3.63€ / m2 | Inmediata |
| 4° Edificio B | 2.171 m ² | 29.314 € | 14 €/m ² | 1.3€/m2 | 3.63€ / m2 | Inmediata |
| 5° Edificio B | 2.154 m ² | 29.084 € | 14 €/m ² | 1.3€/m2 | 3.63€ / m2 | Inmediata |
| 6° Edificio B | 864 m ² | 11.660 € | 13 €/m ² | 1.3€/m2 | 3.63€ / m2 | Inmediata |



Los datos de cada inmueble no son parte de una oferta o contrato. No debe considerar exactos o factuales las declaraciones hechas por aProperties, verbalmente o por escrito, respecto del inmueble, el estado en que se encuentra o su valor. Las fotografías sólo muestran partes determinadas del inmueble tal y como eran en el momento que se tomaron. Las áreas, dimensiones y las distancias que se proporcionan sólo son aproximadas y deben ser comprobadas por el cliente. Las imágenes generadas por ordenador solo son una indicación de la posible apariencia del inmueble, y pueden cambiar en cualquier momento. La información respecto a un inmueble es susceptible de cambiar en cualquier momento.

Para más información o para concertar una cita

Tel: 91 800 54 65

oficinasmad@aproperties.es

www.aoficinas.es