

Oficina en alquiler en Castellana Norte.

Ref. AOM2207028

Unidad 6 Edificio B

Madrid

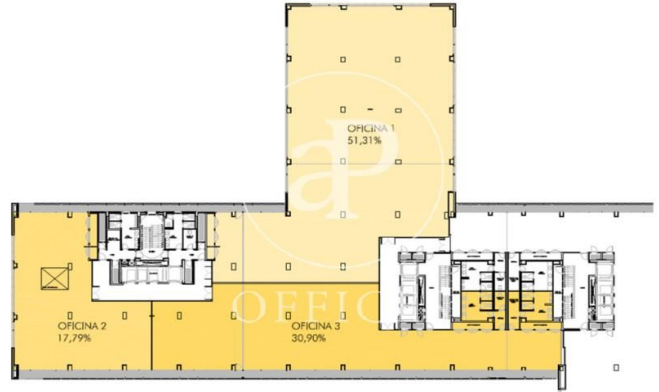
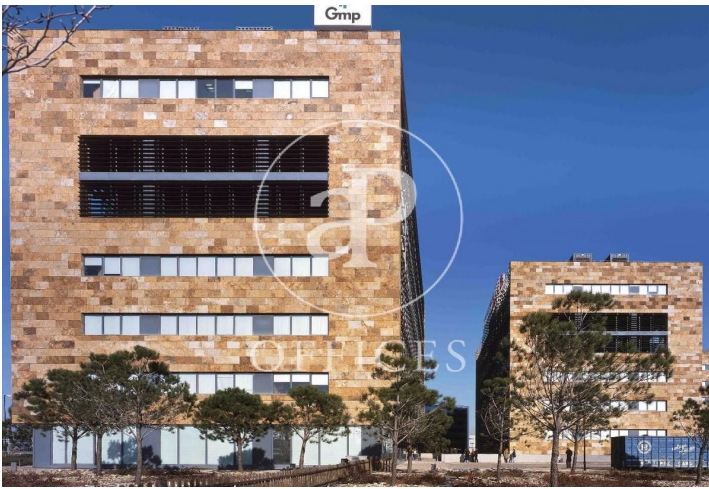
- ✓ Vigilancia
- ✓ Conserje
- ✓ AACC
- ✓ Calefacción
- ✓ Aparcamiento
- ✓ Condición: Muy buena



3.844 € | 864 m² | 13 €/m² | IBI 1.3€/m² | G/com. 3.63€ / m²

OFICINA EN EDIFICIO REPRESENTATIVO Y EXCLUSIVO DE OFICINAS EN LAS TABLAS. Bienvenidos a Castellana Norte, el espectacular proyecto del prestigioso estudio Rafael de La Hoz, donde prima el detalle arquitectónico y la funcionalidad para sus ocupantes. Luminosidad y singularidad única para dar el máximo confort a sus inquilinos. El complejo consta de 4 edificios exclusivos de oficinas que suman más de 44000 m². Certificado LEED oro. Situado en la zona Oeste de Las Tablas, está rodeado de todo tipo de servicios y muy bien comunicado tanto por transporte público como privado; cuenta con transporte público, Metro, ML y EMT; además de excelente conexión a la M-40 y M-607. La estación de Atocha se encuentra a 23 minutos en coche y está a 14 minutos del Aeropuerto Adolfo Suárez. ¿Te imaginas trabajar aquí?





Los datos de cada inmueble no son parte de una oferta o contrato. No debe considerar exactos o factuales las declaraciones hechas por aProperties, verbalmente o por escrito, respecto del inmueble, el estado en que se encuentra o su valor. Las fotografías sólo muestran partes determinadas del inmueble tal y como eran en el momento que se tomaron. Las áreas, dimensiones y las distancias que se proporcionan sólo son aproximadas y deben ser comprobadas por el cliente. Las imágenes generadas por ordenador solo son una indicación de la posible apariencia del inmueble, y pueden cambiar en cualquier momento. La información respecto a un inmueble es susceptible de cambiar en cualquier momento.

Para más información o para concertar una cita

Tel: 91 800 54 65

oficinasmad@aproperties.es

www.aoficinas.es