

Oficina en alquiler en O'Donnell

Ref. AOM2512004

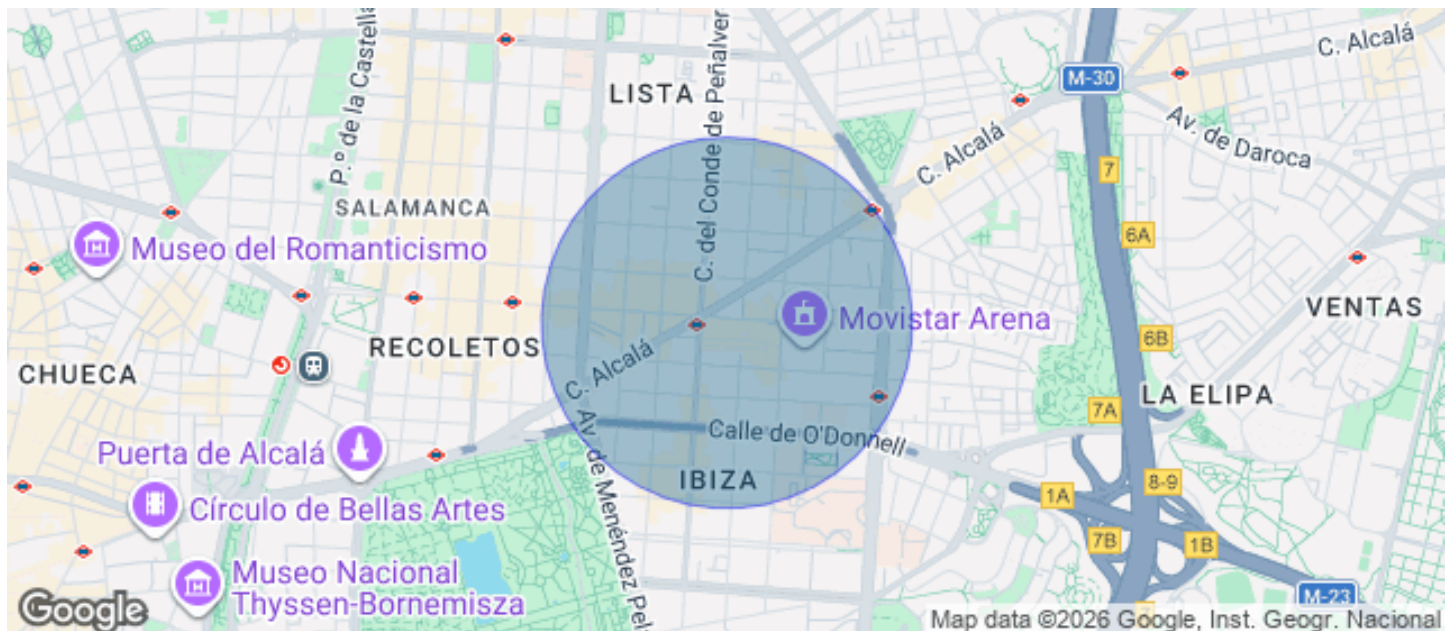
Madrid / Salamanca

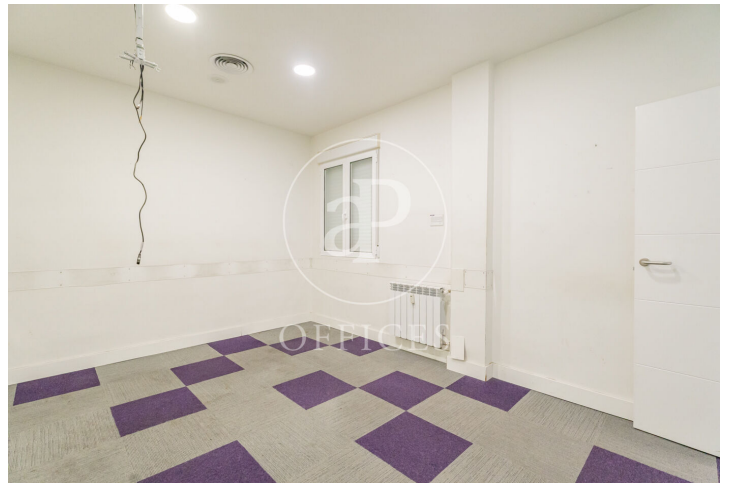
- ✓ Conserje
- ✓ AACC
- ✓ Calefacción
- ✓ Condición: Buena
- ✓ Terraza



13.000 € | 457 m²

aProperties presenta esta magnífica oficina ubicada en la CG/ O'Donnell junto al Parque del Retiro Luminosa y con amplia fachada a calle con cinco ventanas con balcón. Todas las estancias tienen iluminación y ventilación natural Planta 1ª 4 baños Amplia cocina Varios despachos y salas de reuniones Son 2 oficinas unidas interiormente que, solamente si se alquilan simultáneamente, podrían subdividirse. Ambas con entrada principal y de servicio Edificio con portero físico. Ascensor Gastos e IBI incluidos en Renta. TRUA a cargo del Arrendatario ¿Te imaginas trabajar aquí?









Los datos de cada inmueble no son parte de una oferta o contrato. No debe considerar exactos o factuales las declaraciones hechas por aProperties, verbalmente o por escrito, respecto del inmueble, el estado en que se encuentra o su valor. Las fotografías sólo muestran partes determinadas del inmueble tal y como eran en el momento que se tomaron. Las áreas, dimensiones y las distancias que se proporcionan sólo son aproximadas y deben ser comprobadas por el cliente. Las imágenes generadas por ordenador solo son una indicación de la posible apariencia del inmueble, y pueden cambiar en cualquier momento. La información respecto a un inmueble es susceptible de cambiar en cualquier momento.

Para más información o para concertar una cita

Tel: 91 800 54 65

oficinasmad@aproproperties.es

www.aoficinas.es