

## Oficina con Carácter en Alquiler en Sant Quirze del Vallés

Ref. AOSC2409004

Sant Cugat del Vallés

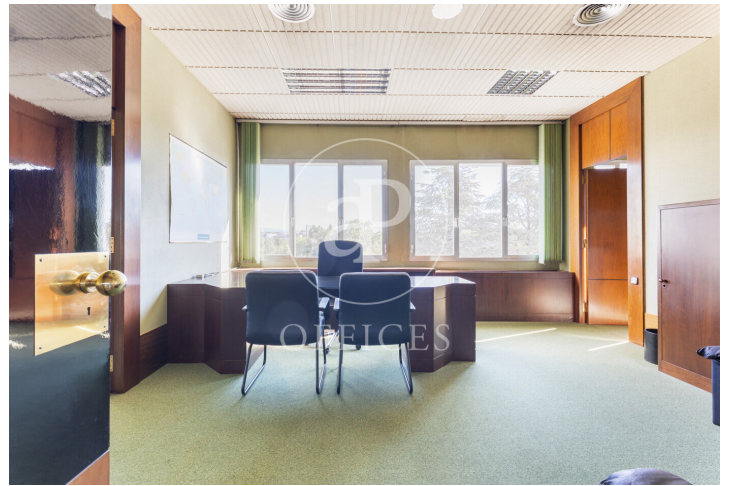
- ✓ AACC
- ✓ Calefacción
- ✓ Aparcamiento
- ✓ Condición: A reformar



8.200 € | 820 m<sup>2</sup>

Ubicada en Sant Quirze del Vallés, con acceso directo desde la C-58, esta oficina de 820 m<sup>2</sup> combina un estilo clásico con un toque distintivo gracias a su precioso paneleado de madera noble y muebles integrados. Distribuida en dos plantas, incluye un recibidor en la planta baja mientras que en la primera planta podemos encontrar la zona de oficinas y recepción. El espacio está compartimentado en 14 estancias que cumplen diversas funciones: despachos privados, salas de reuniones y zonas de trabajo, todas alrededor de un amplio distribuidor que alberga la recepción. Ideal para empresas que buscan un ambiente profesional con carácter y un diseño que destaca por su elegancia y calidez. La oficina quedará completamente adaptada a las necesidades del nuevo inquilino antes de su entrada, y cuenta con 8 plazas de aparcamiento para mayor comodidad. Perfecta para quienes buscan algo especial y exclusivo en una ubicación estratégica.









Los datos de cada inmueble no son parte de una oferta o contrato. No debe considerar exactos o factuales las declaraciones hechas por aProperties, verbalmente o por escrito, respecto del inmueble, el estado en que se encuentra o su valor. Las fotografías sólo muestran partes determinadas del inmueble tal y como eran en el momento que se tomaron. Las áreas, dimensiones y las distancias que se proporcionan sólo son aproximadas y deben ser comprobadas por el cliente. Las imágenes generadas por ordenador solo son una indicación de la posible apariencia del inmueble, y pueden cambiar en cualquier momento. La información respecto a un inmueble es susceptible de cambiar en cualquier momento.

Para más información o para concertar una cita

Tel: 93 528 89 08

[oficinasbcn@aproproperties.es](mailto:oficinasbcn@aproproperties.es)

[www.aoficinas.es](http://www.aoficinas.es)